

平成29年11月

報道関係各位

潜熱回収型 高効率石油給湯器[減圧式・貯湯型] 『45kW貯湯式 **エコフィール**』を新発売

住宅設備機器総合メーカー 株式会社長府製作所（本社：山口県下関市、代表取締役社長：橋本和洋）は、45kW貯湯式エコフィールの新シリーズを、平成29年11月より発売を開始致します。

新シリーズでは全機種に湯水混合弁を内蔵し給湯温度設定をデジタル化、お湯の温度ムラを抑えた安定出湯の実現や、油タンクの残量目安をリモコンでお知らせする新機能を搭載し、これまで以上にお客様の使い勝手を良く致しました。

機種バリエーションも拡充し、全9機種のラインアップで新発売致します。

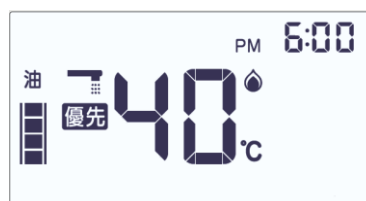
■新製品の主な特長

1. 給湯専用機の給湯温度設定をデジタル化

給湯専用機にも湯水混合弁を内蔵し給湯温度設定をデジタル化、お湯の温度ムラを抑えた安定出湯で快適にお湯をお使いいただけるようになりました。



7段階表示(従来タイプ)



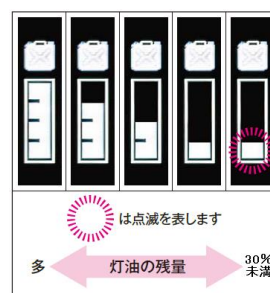
デジタル温度表示(新型)

2. 灯油の残量・灯油やお湯の使用量をリモコンに表示します

●油タンクの残量目安がわかる「灯油残量表示機能」を標準搭載

お使いの油タンクの容量を設定することで、灯油残量の目安を5段階でリモコンに表示します。灯油の残量を日々チェックでき、少なくとも目盛の点滅と音声※¹でお知らせします。

※¹ カンタンリモコンを除く



カラー液晶リモコンの場合

●灯油やお湯の使用量が確認できる「エネルギーック機能」※²

灯油・お湯・電気※³・光熱費・CO₂排出量がリモコンで確認できます。

※² カラー液晶リモコン・インターホンリモコンのみ ※³ 別売の電力測定ユニットの取付が必要



カラー液晶リモコンの場合



カラー液晶リモコンの場合

3. 燃料費を抑えてとことん省エネ

●給湯も追いだきもダブルで高効率

排気中の潜熱を利用することで、給湯熱効率は従来機種^{※4}から12%アップの95%、追いだき時も潜熱を回収することで、ふろ熱効率は10%アップの87%を達成しました。年間約92Lの灯油節約、約12%のCO₂削減効果となります。



- ※4 給湯熱効率83%、ふろ熱効率77%の石油給湯器。
 - ※5 石油給湯器(給湯熱効率83%、ふろ熱効率77%)と給湯・追いだきをそれぞれ単独使用時の合計を比べた場合。給湯使用条件(4人家族想定、入水温度は通年で18℃)
 - ・ふろのお湯はり: 200L×42℃
 - ・シャワー: 12L/分×5分/人×4人=240L×40℃
 - ・洗面: 6L/分×2分/人×4人=48L×40℃
 - ・台所: 8L/分×3分/回×3回=72L×37℃
 - ・追いだき: 2日に1回 20→40℃
 - ・灯油価格85円/L(2017年1月10日 全国平均配達価格/資源エネルギー庁発表)にて算出。(消費税8%込)
- 杉の木1本あたりのCO₂吸収量は、1年で平均して約14kgとして算出。
(「地球温暖化防止のための緑の吸収源対策」環境省/林野庁より試算)

●お湯を使用していない時の無駄な燃焼を抑える「eco機能^{※6}」

リモコンのecoスイッチを押すだけで、無駄な燃焼を抑えて灯油を節約するエコ運転をします。年間約2,600円の節約になります。^{※7}



■ecoモードの年間コストメリット (EHKF-4566SAGHの場合)



- ※6 カンタンリモコンを選択した場合は、この機能は使用できません。
- ※7 (想定した使用条件) モード効率測定法 (JIS) のふろ給湯標準使用モードを使用条件と想定し、エコ機能を設定しお湯を使用していない時の燃焼を抑えることによる節約金額を算出。

[試算条件]

- ・出湯温度を40℃とし、入水温度は季節によって、春・秋は15℃、夏は25℃、冬は5℃とする。
- ・季節の日数は1年間(365日)の1/4ずつとする。
- ・水道料金は東京23区の水道料金+下水道使用料金=401円/m³。家庭用で口径20mmの場合。(消費税8%込)
- ・灯油価格は85円/L(2017年1月10日 全国平均配達価格/資源エネルギー庁発表)にて算出。(消費税8%込)

4. 早朝・深夜でも気がねなく使える低騒音設計

貯湯式石油給湯器としては画期的に静かな45dBの業界最小^{※8}の低騒音を実現しました。

早朝・深夜でもご近所に気がねなくご使用できます。

※8 貯湯式石油給湯器において 平成29年10月当社調べ

業界No.1 の 燃焼音45dB

燃焼時
45dB

5. 停電してもお湯が使える

業界唯一の「停電してもお湯が使える」バックアップ電源ユニット（BDU-302・別売）を取り付ければ、災害時など長時間停電になってもお湯が使えます。^{※9}

※9 4人家族が1日1回給湯・シャワーを3日間使用できます。

[使用条件(目安)]

洗面 5L/分×2分/人×4人×3日間=24分・120L

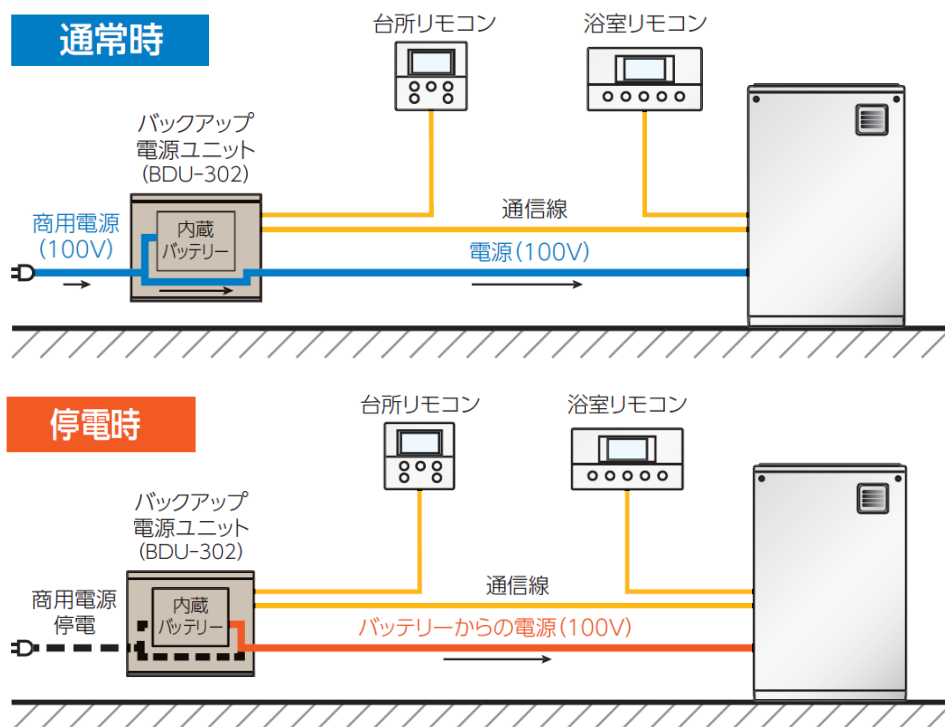
シャワー 10L/分×5分/人×4人×3日間=60分・600L

※他の電気器具と併用した場合は使用可能時間・給湯量は少なくなります。



バックアップ電源ユニット
BDU-302

■ 運転イメージ図



注意

- ・給湯シャワーの使用は、水道が供給されている必要があります。
- ・停電時は、より長時間の給湯使用ができるように、給湯器の機能は自動的に制限されます。

■外観



【前面排気タイプ】
外装：高級ステンレス



【排気トップタイプ】
外装：高級ステンレス

■価格

型名	機能	設置	仕様	定価（税抜）
EHKF-4566SAGH	給湯 + 自動お湯はり + 強制追いだき	屋外据置型	前面排気、高圧力型、オート	¥356,000
EHK-4566SAGH			排気トップ、高圧力型、オート	¥356,000
EHKF-4566SAG			前面排気、標準圧力型、オート	¥316,000
EHK-4566SAG			排気トップ、標準圧力型、オート	¥316,000
EHIF-4566SGH	給湯専用		前面排気、高圧力型、定量お知らせ	¥254,000
EHI-4566SGH			排気トップ、高圧力型、定量お知らせ	¥254,000
EHIF-4566SG			前面排気、標準圧力型、定量お知らせ	¥232,000
EHI-4566SG			排気トップ、標準圧力型、定量お知らせ	¥232,000
EHI-4566S			排気トップ、標準圧力型、定量お知らせ、減圧弁・逃し弁外付け	¥219,000

リモコンセット（別売）

型名	用途	機能	定価（税抜）
KR-86P	オートタイプ機種用	カラー液晶	¥55,000
KR-87P		インターホン	¥40,000
KR-88V		音声	¥29,800
KR-89		カンタン	¥16,600
IR-26V	給湯専用タイプ機種用	音声	¥15,500
IR-29		カンタン	¥10,000

プレスリリースの内容は発表時のものです。

最新の情報とは異なる場合がございますので、あらかじめご了承ください。

【報道関係の方からのお問い合わせ先】

〒752-8555 山口県下関市長府扇町2番1号 TEL：083-248-1111 FAX：083-248-1906

株式会社長府製作所 業務部

E-Mail：eigy@chofu.co.jp