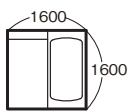
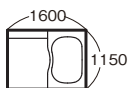


### 1 浴室サイズ



サイズ	品番	標準仕様 希望小売価格
1616 (1坪)	<b>1616</b>	¥760,000



サイズ	品番	標準仕様 希望小売価格
1216 (0.75坪)	<b>1216</b>	¥654,000

### 2 天井(壁高)

■断熱フラット天井



仕様	品番	価格
壁高:2150mm	<b>T</b>	<b>標準</b>
壁高:2000mm	<b>M</b>	±¥0

壁と同じサンドイッチパネル構造で、強度及び施工性向上

※壁高2000mmは納期2週間

### 3 ドア位置



品番
<b>CR</b>



品番
<b>CL</b>



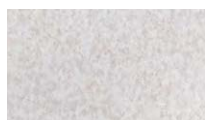
品番
<b>SR</b>



品番
<b>SL</b>

### 4 壁

品番		価格	
周辺パネル	アクセントパネル	1616	1216
<b>JG</b> メタルシートサンドイッチパネル	— なし	<b>標準</b>	
	<b>WW LW DW MK</b> ウッド調サンドイッチパネル	+¥20,000	+¥20,000
	<b>FW FB FP GT RA</b> メタルサンドイッチパネル <b>RB HG HB NW NR</b>	+¥4,000	+¥4,000
<b>WW LW DW MK</b> ウッド調サンドイッチパネル	— なし	+¥70,000	+¥60,000
	<b>WW LW DW MK</b> ウッド調サンドイッチパネル		
	<b>FW FB FP GT RA</b> メタルサンドイッチパネル <b>RB HG HB NW NR</b>	+¥54,000	+¥44,000
	<b>JG</b> メタルシートサンドイッチパネル	+¥50,000	+¥40,000
<b>FW FB FP GT RA RB HG HB NW NR</b> メタルサンドイッチパネル	— なし	+¥14,000	+¥12,000
	<b>FW FB FP GT RA</b> メタルサンドイッチパネル <b>RB HG HB NW NR</b>		
	<b>WW LW DW MK</b> ウッド調サンドイッチパネル	+¥30,000	+¥28,000
	<b>JG</b> メタルシートサンドイッチパネル	+¥10,000	+¥8,000



**JG** ジャスマングレー



**WW** ホワイトウッド 鏡面



**LW** ライトウッド 鏡面



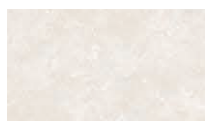
**DW** ダークウッド 鏡面



**MK** マサメブラック 鏡面



**FW** ファインホワイト 鏡面



**FB** ファインベージュ 鏡面



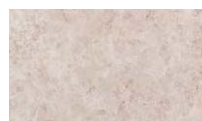
**FP** ファインピンク 鏡面



**GT** グレージュタイル 鏡面



**HG** ハーモニーグレー 鏡面



**HB** ハーモニーブルー 鏡面



**NW** ナチュラルホワイト 鏡面



**RA** リップルブルー 鏡面



**RB** リップルベージュ 鏡面



**NR** ナチュラルレッド 鏡面

注 隣り合う壁パネルの接合部は模様・柄にズレが生じます。

## 5 浴槽

※浴槽目地(樹脂目地)は人工大理石浴槽のみ。 ※おそうじ浴槽・ジェットバスは、ふろ水利用システムと同時取付けはできません。 ※おそうじ浴槽には、1216の浴槽水栓は取付けできません。

### 1616用

浴槽	浴槽色	品番	価格
1601FRP浴槽 (保温材なし) ポップアップ式排水栓付	パールピンク	SPP	標準
	パールグリーン	SPG	
	ナチュラルホワイト	SNW	
1601FRP浴槽 (保温材付) ポップアップ式排水栓付	パールピンク	TPP	+¥20,000
	パールグリーン	TPG	
	ナチュラルホワイト	TNW	
1603人工大理石浴槽 ポップアップ式排水栓付/保温材付 高はっ水素材 ざぶーん浴槽	ダークグレー	FDG	+¥80,000
	ファインベージュ	FFB	
	ファインピンク	FFP	
	ファインアクア	FFA	
	ファインホワイト	FFW	
	ファインホワイト	FFW	
1603人工大理石浴槽 (おそうじ浴槽)自動排水栓/保温材付 高はっ水素材 ざぶーん浴槽	ダークグレー	CDG	+¥218,000
	ファインベージュ	CFB	
	ファインピンク	CFP	
	ファインアクア	CFA	
	ファインホワイト	CFW	
	ファインホワイト	CFW	
1603人工大理石浴槽 (4穴ジェット) ポップアップ式排水栓付/保温材付 高はっ水素材 ざぶーん浴槽	ダークグレー	KDG	+¥412,000
	ファインベージュ	KFB	
	ファインピンク	KFP	
	ファインアクア	KFA	
	ファインホワイト	KFW	
	ファインホワイト	KFW	
1603人工大理石 ベンチ付浴槽 ポップアップ式排水栓付/保温材付 高はっ水素材 節水浴槽	ダークグレー	HDG	+¥80,000
	ファインベージュ	HFB	
	ファインピンク	HFP	
	ファインアクア	HFA	
	ファインホワイト	HFW	
	ファインホワイト	HFW	
1603人工大理石ベンチ付浴槽 (おそうじ浴槽)自動排水栓/保温材付 高はっ水素材 節水浴槽	ダークグレー	DDG	+¥218,000
	ファインベージュ	DFB	
	ファインピンク	DFP	
	ファインアクア	DFA	
	ファインホワイト	DFW	
	ファインホワイト	DFW	
1603人工大理石ベンチ付浴槽 (2穴ジェット) ポップアップ式排水栓付/保温材付 高はっ水素材 節水浴槽	ダークグレー	MDG	+¥288,000
	ファインベージュ	MFB	
	ファインピンク	MFP	
	ファインアクア	MFA	
	ファインホワイト	MFW	
	ファインホワイト	MFW	

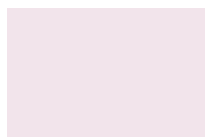
### 1616用

浴槽	浴槽色	品番	価格
1601FRPベンチ付浴槽 (保温材なし) ポップアップ式排水栓付	パールピンク	VPP	+¥10,000
	パールグリーン	VPG	
	ナチュラルホワイト	VNW	
1601FRPベンチ付浴槽 (保温材付) ポップアップ式排水栓付	パールピンク	WPP	+¥30,000
	パールグリーン	WPG	
	ナチュラルホワイト	WNW	
1602FRPベンチ付浴槽 (保温材なし) ポップアップ式排水栓付	パールピンク	XPP ※1	+¥10,000
	パールグリーン	XPG	
	ナチュラルホワイト	XNW	
1602FRPベンチ付浴槽 (保温材付) ポップアップ式排水栓付	パールピンク	YPP ※1	+¥30,000
	パールグリーン	YPG	
	ナチュラルホワイト	YNW	

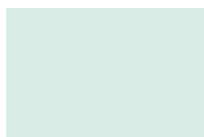
※1. PP:パールピンクは在庫僅少品になります。

### 1216用

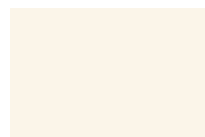
浴槽	浴槽色	品番	価格
1150FRP浴槽 (保温材なし) ポップアップ式排水栓付	パールピンク	APP	標準
	パールグリーン	APG	
	ナチュラルホワイト	ANW	
1150FRP浴槽 (保温材付) ポップアップ式排水栓付	パールピンク	BPP	+¥20,000
	パールグリーン	BPG	
	ナチュラルホワイト	BNW	
1150FRP浴槽 (保温材なし) チェーン付排水栓付	パールピンク	EPP	-¥15,000
	パールグリーン	EPG	
	ナチュラルホワイト	ENW	
1153人工大理石浴槽 ポップアップ式排水栓付/保温材付 高はっ水素材	ダークグレー	FDG	+¥80,000
	ファインベージュ	FFB	
	ファインピンク	FFP	
	ファインアクア	FFA	
	ファインホワイト	FFW	
	ファインホワイト	FFW	
1153人工大理石浴槽 (おそうじ浴槽) 自動排水栓/保温材付 高はっ水素材	ダークグレー	CDG	+¥218,000
	ファインベージュ	CFB	
	ファインピンク	CFP	
	ファインアクア	CFA	
	ファインホワイト	CFW	
	ファインホワイト	CFW	



PP パールピンク



PG パールグリーン



NW ナチュラルホワイト



DG ダークグレー



FB ファインベージュ



FP ファインピンク



FA ファインアクア



FW ファインホワイト

6 床

■水切りフロアー

床色	仕様	品番	価格	
			1616	1216
ソフトグレー	保温材なし	GN	標準	
ソフトブラウン	保温材なし	BN		
ピターグレー	銀入り素材 保温材付	BG	+¥40,000	+¥35,000
ピターブラウン	銀入り素材 保温材付	BB		
ソフトグレー	銀入り素材 保温材付	SG	+¥20,000	+¥20,000
ソフトブラウン	銀入り素材 保温材付	SB		
ソフトグレー	保温材付	GH	+¥12,000	+¥10,000
ソフトブラウン	保温材付	BH		



SG GH GN  
ソフトグレー



SB BH BN  
ソフトブラウン



BG ピターグレー



BB ピターブラウン

セレクトガイド

7 洗い場水栓

■壁付水栓



型番・仕様	品番
KF800R8CF (一般地域用)	A1
KF800WR8CF (寒冷地用)	A2

■壁付水栓 (カバー付フラットメタル)



・ワンストップシャワーヘッド付

型番・仕様	品番
KF9013PHT (一般地域用)	G8
KF9013WPHT (寒冷地用)	G9

■壁付水栓



・3モードワイドシャワー・ワンストップシャワーヘッド付

型番・仕様	品番
KF800TNS2CF (一般地域用)	D9
KF800WTS2CF (寒冷地用)	E1

■壁付水栓



・ワンストップシャワーヘッド付

型番・仕様	品番
KF800SR8CF (一般地域用)	D7
KF800WSR8CF (寒冷地用)	D8

■壁付水栓 (カバー付)



型番・仕様	品番
KF800TGCF (一般地域用)	H1
KF800WTGCF (寒冷地用)	H2

■壁付水栓 (タッチスイッチ水栓)



・2モード切替シャワー付 (マッサージ / スプレー)  
[マッサージ / スプレー]は、給水圧が低い場合、水勢が十分に得られないことがあります。  
動水圧0.1MPa(1.0kgf/cm<sup>2</sup>)以上を確保してください。

型番・仕様	品番
TMN40STJ	C9

■壁付水栓 (カバー付フラットメタル)



型番・仕様	品番
KF9013HT (一般地域用)	G6
KF9013WHT (寒冷地用)	G7

■壁付水栓 (カバー付)



・ワンストップシャワーヘッド付

型番・仕様	品番
KF800TGSCF (一般地域用)	H3
KF800WTGSCF (寒冷地用)	H4

■壁付水栓 (カウンター水栓)



・ワンストップシャワーヘッド付

型番・仕様	品番
KF619SCF	E2

水栓	品番	価格
壁付水栓 KF800R8CF (一般地域用)	A1	標準
壁付水栓 KF800WR8CF (寒冷地用)	A2	+¥2,800
壁付水栓 KF800SR8CF (一般地域用)	D7	+¥6,000
壁付水栓 KF800WSR8CF (寒冷地用)	D8	+¥8,800
壁付水栓 (カバー付フラットメタル) KF9013HT (一般地域用)	G6	+¥70,000
壁付水栓 (カバー付フラットメタル) KF9013WHT (寒冷地用)	G7	+¥73,500
壁付水栓 (カバー付フラットメタル) KF9013PHT (一般地域用)	G8	+¥79,000
壁付水栓 (カバー付フラットメタル) KF9013WPHT (寒冷地用)	G9	+¥82,500
壁付水栓 (カバー付) KF800TGCF (一般地域用)	H1	+¥18,000
壁付水栓 (カバー付) KF800WTGCF (寒冷地用)	H2	+¥21,500
壁付水栓 (カバー付) KF800TGSCF (一般地域用)	H3	+¥27,000
壁付水栓 (カバー付) KF800WTGSCF (寒冷地用)	H4	+¥30,500
壁付水栓 KF800TNS2CF (一般地域用)	D9	+¥56,100
壁付水栓 KF800WTS2CF (寒冷地用)	E1	+¥58,900
壁付水栓 (タッチスイッチ水栓) TMN40STJ	C9	+¥59,800
壁付水栓 (カウンター水栓) KF619SCF	E2	+¥68,000

8 ドア

■中折ドア



本体色:ホワイト  
面材:半透明

仕様	品番
幅800	H
幅700	7

■開きドア



本体色:ホワイト  
面材:半透明

仕様	品番
幅800	J
幅700	U

■開きドア (デラックスタイプ)



本体色:シルバー  
面材:半透明

仕様	品番
幅800	X

■片引き戸



本体色:ホワイト  
面材:半透明  
※1216のCR/CL  
には取付不可。

品番
K

■片引き戸 (デラックスタイプ)



本体色:シルバー  
面材:半透明  
※1216のCR/CL  
には取付不可。

品番
Y

■3枚引き戸



本体色:ホワイト  
面材:半透明  
※1616のSR/SL及び  
1216には取付不可。

品番
S

ドア	品番	価格
中折ドア 幅800	H	標準
中折ドア 幅700	7	±¥0
開きドア 幅800	J	+¥13,000
開きドア 幅700	U	+¥13,000
開きドア (デラックスタイプ)	X	+¥60,000
片引き戸	K	+¥65,000
片引き戸 (デラックスタイプ)	Y	+¥95,000
3枚引き戸	S	+¥80,000

## 9 カウンター・エプロン

### ■シンプルカウンター



### シンプルカウンター



W ホワイト

### エプロン



D ダークグレー



B ベージュ



W ホワイト

品番		価格
カウンター色	エプロン色 (浴槽)	
シンプルカウンター W	D・B・W	標準
カウンターなし N	D・B・W	−¥14,000

## 10 シャワ暖プラスAg

シャワ暖プラスAg	品番	価格
なし	N	標準

※Cプランは、シャワ暖プラスAgミストおよびシャワ暖プラスAgの取付けはできません。

## 11 鏡

※鏡のみの単品での販売はできません。

### ■セミロングミラー

仕様	品番
W285×H600	5
高鏡水コート W285×H600	M

鏡	品番	価格
セミロングミラー W285×H600	5	標準
セミロングミラー W285×H600 高鏡水コート	M	+¥6,000
ワイドミラー W1558×H400 高鏡水コート	H	+¥45,000
ワイドミラー W1558×H400	7	+¥29,000
スクエアミラー W450×H730 高鏡水コート	G	+¥22,000
スクエアミラー W450×H730	9	+¥12,000
スリムロングミラー (デラックスタイプ) W240×H1000 高鏡水コート	F	+¥22,000
スリムロングミラー (デラックスタイプ) W240×H1000	D	+¥12,000
スリムロングミラー W240×H1000 高鏡水コート	E	+¥14,000
スリムロングミラー W240×H1000	8	+¥4,000
なし	N	−¥3,000

### ■ワイドミラー

仕様	品番
高鏡水コート W1558×H400	H
W1558×H400	7

### ■スクエアミラー

仕様	品番
高鏡水コート W450×H730	G
W450×H730	9

### ■スリムロングミラー (デラックスタイプ)

仕様	品番
高鏡水コート W240×H1000	F
W240×H1000	D

### ■スリムロングミラー

仕様	品番
高鏡水コート W240×H1000	E
W240×H1000	8

## 12 棚

※機種やオプションにより、取付不可及び取付位置が限定される場合があります。

### ■化粧棚



YKD-230H

仕様	品番
幅230 2段	J

### ■化粧棚(ワイヤーラック)



WR-230

仕様	品番
幅230 2段	L

### ■化粧棚



R729S-CC-2

仕様	品番
幅195 2段	H

### ■コーナー化粧棚

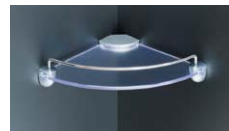


R856-2

※1616の3枚引き戸には取付不可。

仕様	品番
330×160 2段	E
標準仕様 +追加2段	G

### ■コーナー化粧棚



R2106-2

仕様	品番
200×200 2段	D
標準仕様 +追加2段	F

※スクエアミラー選択時、コーナー化粧棚(R2106-2)は取付けできません。

棚	品番	価格
化粧棚 YKD-230H	J	標準
化粧棚(ワイヤーラック) WR-230	L	+¥18,900
化粧棚 R729-CC-2	H	+¥2,900
コーナー化粧棚 R856-2	E	+¥9,700
コーナー化粧棚 R856-2 ※追加2段	G	+¥15,000
コーナー化粧棚 R2106-2	D	+¥6,700
コーナー化粧棚 R2106-2 ※追加2段	F	+¥12,000
なし	N	−¥5,300

### 13 照明

■防湿型丸形照明(LED)



LDA-B6-5A-CH

数	品番
1灯	D
2灯	C

■防湿型薄型照明(角形)(LED)



RWL-N410L(A)-CH

数	品番
2灯	6

■防湿型角形照明(LED)



ZT0333

数	品番
2灯	4
1灯	3

■LEDダウンライト



RDL-N300L-3CH

数	品番
3灯	Z

※標準仕様の照明は無しとなります。

■防湿型薄型照明(丸形)(LED)



GVL2670

数	品番
2灯	E
1灯	F

■防湿型角形照明(LED)



EFC39P-6LLTHS50-F2.0Y

数	品番
2灯	A
1灯	B

照明	品番	価格
防湿型丸形照明(LED) LDA-B6-5A-CH ※1灯	D	標準
防湿型丸形照明(LED) LDA-B6-5A-CH ※2灯	C	+¥11,000
LEDダウンライト RDL-N300L-3CH ※3灯	Z	+¥102,000
防湿型薄型照明(角形)(LED) RWL-N410L(A)-CH ※2灯	6	+¥38,000
防湿型薄型照明(丸形)(LED) GVL2670 ※2灯	E	+¥24,000
防湿型薄型照明(丸形)(LED) GVL2670 ※1灯	F	+¥6,500
防湿型角形照明(LED) ZT0333 ※2灯	4	+¥28,000
防湿型角形照明(LED) ZT0333 ※1灯	3	+¥10,500
防湿型角形照明(LED) EFC39P-6LLTHS50-F2.0Y ※2灯	A	+¥28,000
防湿型角形照明(LED) EFC39P-6LLTHS50-F2.0Y ※1灯	B	+¥10,500

### 14 換気扇・換気暖房乾燥機

■天井用換気扇



型番・仕様	品番
VD-10ZUC-CHF	H

■壁付換気扇



型番・仕様	品番
KKS-150	K

■換気暖房乾燥機(電気式)  
(天井埋込式) 100V仕様  
特定保守製品



24時間換気システム

・リモコン・ランドリーパイプ(1本セット)付

型番・仕様	品番
V-141BZ-CF (100V仕様)	J

■換気暖房乾燥機(電気式)  
(天井埋込式) 200V仕様  
特定保守製品



24時間換気システム

・リモコン・ランドリーパイプ(1本セット)付

型番・仕様	品番
V-241BZ-CF (200V仕様)	B

■換気暖房乾燥機(温水式)  
(天井埋込式)



・リモコン付  
・中継ダクト3306SET付

型番・仕様	品番
YDK-333T	L

※別途熱源が必要です。  
※ランドリーパイプは別売です。

■換気暖房乾燥機(温水式)  
(壁掛式)



・ワイヤレスリモコン付  
・屋外用換気ファン付  
・排気ダクト付

型番・仕様	品番
YDK-414K	D

※別途熱源が必要です。  
※ランドリーパイプは別売です。

換気扇・換気暖房乾燥機	品番	価格
天井用換気扇 VD-10ZUC-CHF	H	標準
壁付換気扇 KKS-150	K	+¥29,000
換気暖房乾燥機(電気式) V-141BZ-CF 100V仕様	J	+¥60,000
換気暖房乾燥機(電気式) V-241BZ-CF 200V仕様	B	+¥130,000
換気暖房乾燥機(温水式) YDK-333T	L	+¥120,000
換気暖房乾燥機(温水式) YDK-414K	D	+¥80,000
なし	N	-¥13,000

特定保守製品

換気暖房乾燥機(電気式) [V-141BZ-CF、V-241BZ-CF] は、平成21年4月1日施行の消費生活用製品安全法(消安法)で指定される「特定保守製品」です。この製品の所有者は消安法上、点検期間に点検を受ける(有償の法定点検)などの保守を行うことが求められています。

○製品に同梱の所有者票の情報に基づいて、所有者登録を行ってください。  
○点検期間前に法定点検のご案内をいたしますので、点検を依頼してください。

※お問い合わせ先  
三菱電機株式会社 法定点検制度お客様相談窓口 ☎0120-490-499  
URL: <https://www.mitsubishielectric.co.jp>



## 15 握りバー

■スライドバー  
※握りバーとしても  
使用できます。



仕様	品番
L1100	S

■ソフト握りバー  
(スライドシャワーフック付)



仕様	品番
L800	F
L1200	G

■ソフト握りバー



仕様	品番
L400	A
L600	B
L800	C

■メタル握りバー



仕様	品番
L400	J
L600	K
L800	L

■サポートバー(ソフト握りバー)



仕様	品番
L1400	R

■L型ソフト握りバー



仕様	品番
600×400	D
700×600	E

■L型メタル握りバー



仕様	品番
600×400	M
700×600	P

※ワイドミラー選択時は、スライドバー(L1100)を選択してください。

握りバー	品番	価格
スライドバーなし	N	標準
スライドバー L1100	S	+¥32,000
ソフト握りバー(スライドシャワーフック付) L800 ※ワイドミラー選択時は取付けできません。	F	+¥24,000
ソフト握りバー(スライドシャワーフック付) L1200 ※ワイドミラー選択時は取付けできません。	G	+¥28,000

追加する場合

握りバー	品番	価格	握りバー	品番	価格
なし	N	標準	メタル握りバー L800	L	+¥23,000
ソフト握りバー L400	A	+¥12,000	L型ソフト握りバー 600×400	D	+¥26,000
ソフト握りバー L600	B	+¥15,000	L型ソフト握りバー 700×600	E	+¥28,000
ソフト握りバー L800	C	+¥18,000	L型メタル握りバー 600×400	M	+¥32,000
メタル握りバー L400	J	+¥17,000	L型メタル握りバー 700×600	P	+¥35,000
メタル握りバー L600	K	+¥20,000	サポートバー (ソフト握りバー) L1400	R	+¥32,000

## 16 風呂ふた

1616

■巻きふた



1601FRP浴槽用  
1603人工大理石浴槽用  
1603人工大理石ベンチ付浴槽用

型番	品番
MF-1641	K

■2枚組ふた



1603人工大理石ベンチ付浴槽用  
1603人工大理石浴槽用

型番	品番
FK-1602F	2

■巻きふた(フック付)



1603人工大理石ベンチ付浴槽用  
1603人工大理石浴槽用  
1601FRP浴槽用

型番	品番
MF-1641 (フック付)	7

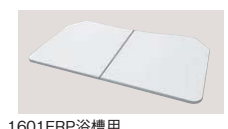
■巻きふた



1602FRPベンチ付浴槽用

型番	品番
MF-1643	Q

■2枚組ふた(保温)



1601FRP浴槽用

型番	品番
FKH-1641	G

■巻きふた(フック付)



1601FRPベンチ付浴槽用

型番	品番
MF-1642 (フック付)	9

■巻きふた



1601FRPベンチ付浴槽用

型番	品番
MF-1642	V

■2枚組ふた(保温)



1601FRPベンチ付浴槽用

型番	品番
FKH-1642	W

■巻きふた(フック付)



1602FRPベンチ付浴槽用

型番	品番
MF-1643 (フック付)	8

■2枚組ふた(保温)



1603人工大理石ベンチ付浴槽用  
1603人工大理石浴槽用

型番	品番
FKH-1602F	3

■2枚組ふた(保温)



1602FRPベンチ付浴槽用

型番	品番
FKH-1643	Z

※1616のSR/SLで開きドアの場合、浴槽背もたれ側への風呂ふたフック取付不可。

1216

※おそうじ浴槽選択時は、2枚組ふた(保温)または2枚組ふたが必要です。

■巻きふた(取手・フック付)



1153人工大理石浴槽用  
1150FRP浴槽用

型番	品番
MFT-116	A

■2枚組ふた(保温)



1153人工大理石浴槽用  
1150FRP浴槽用

型番	品番
FKH-1151A	E

■2枚組ふた



1153人工大理石浴槽用  
1150FRP浴槽用

型番	品番
FK-1151A	C

風呂ふた	品番	価格	
		1616	1216
巻きふた MF-1641	K	標準	—
巻きふた MF-1642	V	±¥0	—
巻きふた MF-1643	Q	±¥0	—
2枚組ふた (保温) FKH-1602F	3	+¥26,000	—
2枚組ふた (保温) FK-1602F	2	+¥7,000	—
2枚組ふた (保温) FKH-1641	G	+¥26,000	—
2枚組ふた (保温) FKH-1642	W	+¥26,000	—
2枚組ふた (保温) FKH-1643	Z	+¥26,000	—
巻きふた (フック付) MF-1641 (フック付)	7	+¥5,000	—
巻きふた (フック付) MF-1642 (フック付)	9	+¥5,000	—
巻きふた (フック付) MF-1643 (フック付)	8	+¥5,000	—
巻きふた (取手・フック付) MFT-116	A	—	標準
2枚組ふた (保温) FKH-1151A	E	—	+¥14,000
2枚組ふた FK-1151A	C	—	+¥2,000
なし	N	-¥9,000	-¥11,000

●風呂ふた適合表

浴槽	適合風呂ふた	浴槽	適合風呂ふた
1603人工大理石ベンチ付浴槽 1603人工大理石浴槽	2枚組ふた(保温) [FKH-1602F] 2枚組ふた [FK-1602F] 巻きふた(フック付) [MF-1641(フック付)] 巻きふた [MF-1641]	1602FRPベンチ付浴槽	2枚組ふた(保温) [FKH-1643] 巻きふた(フック付) [MF-1643(フック付)] 巻きふた [MF-1643]
1601FRPベンチ付浴槽	2枚組ふた(保温) [FKH-1642] 巻きふた(フック付) [MF-1642(フック付)] 巻きふた [MF-1642]	1601FRP浴槽	2枚組ふた(保温) [FKH-1641] 巻きふた(フック付) [MF-1641(フック付)] 巻きふた [MF-1641]
1153人工大理石浴槽 1150FRP浴槽	2枚組ふた(保温) [FKH-1151A] 2枚組ふた [FK-1151A] 巻きふた(取手・フック付) [MFT-116]		

### 17 タオル掛け

■タオル掛け



YTK-400

品番  
**C**

■タオル掛け



YTK-400K

品番  
**D**

■タオル掛け (デラックスタイプ)



YTK-40M

品番  
**B**

タオル掛け	品番	価格
タオル掛け YTK-400	<b>C</b>	標準
タオル掛け YTK-400K	<b>D</b>	+¥4,000
タオル掛け (デラックスタイプ) YTK-40M	<b>B</b>	+¥5,500
なし	<b>N</b>	-¥1,000

### 18 風呂いす

■風呂いす



CFI-240

仕様 品番  
1ヶ **A**

風呂いす	品番	価格
なし	<b>N</b>	標準
風呂いす CFI-240	<b>A</b>	+¥4,450

### 19 脚セット

脚セット	品番	価格
脚セット (標準仕様) 1616用	<b>L</b>	標準
脚セット (標準仕様) 1216用	<b>M</b>	
脚セット (低脚仕様) 1616用	<b>R</b>	±¥0
脚セット (低脚仕様) 1216用	<b>S</b>	
脚セット (高脚仕様) 1616用	<b>U</b>	±¥0
脚セット (高脚仕様) 1216用	<b>V</b>	

### 20 窓取付枠

■窓取付枠



型番・仕様	品番	価格
なし	<b>N</b>	標準
UMW-1310B 躯体木枠対応寸法: W1320×H1020(標準行200)	<b>A</b>	+¥15,800
UMW-1310BW 躯体木枠対応寸法: W1320×H1020(標準行350)	<b>B</b>	+¥30,000
UMW-1717B 躯体木枠対応寸法: W1720×H1720(標準行200)	<b>C</b>	+¥27,000
UMW-1717BW 躯体木枠対応寸法: W1720×H1720(標準行350)	<b>D</b>	+¥42,000

型番・仕様	品番	価格
UMW-0408B	<b>E</b>	+¥9,600
UMW-0408BW	<b>F</b>	+¥10,600
UMW-0606B	<b>G</b>	+¥11,000
UMW-0606BW	<b>H</b>	+¥12,000
UMW-0808B	<b>J</b>	+¥12,400
UMW-0808BW	<b>K</b>	+¥13,400
UMW-0910B	<b>L</b>	+¥14,500
UMW-0910BW	<b>M</b>	+¥15,500
UMW-1208B	<b>P</b>	+¥15,300
UMW-1208BW	<b>R</b>	+¥16,300
UMW-1213B	<b>S</b>	+¥17,800
UMW-1213BW	<b>T</b>	+¥18,800
UMW-1608B	<b>W</b>	+¥25,200
UMW-1608BW	<b>X</b>	+¥26,200

### 21 窓

■引違い窓 (網戸付)



■全幅引違い窓 (ブラインド・網戸付)



三協立山(株)

窓	窓サイズ・仕様	色	品番	価格
なし	—	—	<b>N-</b>	標準
引違い窓 (網戸付)	1200×800	W (ホワイト)	<b>AW</b>	+¥22,900
		B (ブロンズ)	<b>AB</b>	+¥22,900
		K (ブラック)	<b>AK</b>	+¥29,100
		W (ホワイト)	<b>BW</b>	+¥53,900
		B (ブロンズ)	<b>BB</b>	+¥53,900
		K (ブラック)	<b>BK</b>	+¥60,100
	1200×800 ペアガラス仕様	W (ホワイト)	<b>CW</b>	+¥42,900
		B (ブロンズ)	<b>CB</b>	+¥42,900
		K (ブラック)	<b>CK</b>	+¥53,100
		W (ホワイト)	<b>A2</b>	+¥73,900
		B (ブロンズ)	<b>A3</b>	+¥73,900
		K (ブラック)	<b>A4</b>	+¥84,100
	800×800	W (ホワイト)	<b>DW</b>	+¥21,600
		B (ブロンズ)	<b>DB</b>	+¥21,600
		K (ブラック)	<b>DK</b>	+¥26,800
		W (ホワイト)	<b>EW</b>	+¥43,600
		B (ブロンズ)	<b>EB</b>	+¥43,600
		K (ブラック)	<b>EK</b>	+¥48,800
	800×800 ペアガラス仕様	W (ホワイト)	<b>FW</b>	+¥41,600
		B (ブロンズ)	<b>FB</b>	+¥41,600
		K (ブラック)	<b>FK</b>	+¥50,800
		W (ホワイト)	<b>D2</b>	+¥63,600
		B (ブロンズ)	<b>D3</b>	+¥63,600
		K (ブラック)	<b>D4</b>	+¥72,800
600×600	W (ホワイト)	<b>PW</b>	+¥21,200	
	B (ブロンズ)	<b>PB</b>	+¥21,200	
	K (ブラック)	<b>PK</b>	+¥26,400	
	W (ホワイト)	<b>RW</b>	+¥35,200	
	B (ブロンズ)	<b>RB</b>	+¥35,200	
	K (ブラック)	<b>RK</b>	+¥40,400	
600×600 ペアガラス仕様	W (ホワイト)	<b>SW</b>	+¥39,200	
	B (ブロンズ)	<b>SB</b>	+¥39,200	
	K (ブラック)	<b>SK</b>	+¥46,400	
	W (ホワイト)	<b>P2</b>	+¥53,200	
	B (ブロンズ)	<b>P3</b>	+¥53,200	
	K (ブラック)	<b>P4</b>	+¥60,400	

■出窓 (網戸・カウンター付)



■台形引違い出窓 (ブラインド・網戸・窓取付枠・カウンター付)



■ルーバー窓 (網戸付)



三協立山(株)

窓	窓サイズ・仕様	色	品番	価格
全幅引違い窓 (ブラインド・網戸付)	1600×800	W (ホワイト)	<b>UW</b>	+¥72,000
		B (ブロンズ)	<b>UB</b>	+¥72,000
		K (ブラック)	<b>UK</b>	+¥77,000
	1600×800 ペアガラス仕様	W (ホワイト)	<b>VW</b>	+¥109,000
		B (ブロンズ)	<b>VB</b>	+¥109,000
		K (ブラック)	<b>VK</b>	+¥114,000
	1600×800 面格子付	W (ホワイト)	<b>WW</b>	+¥102,000
		B (ブロンズ)	<b>WB</b>	+¥102,000
		K (ブラック)	<b>WK</b>	+¥110,000
	1600×800 ペアガラス仕様・面格子付	W (ホワイト)	<b>U2</b>	+¥139,000
		B (ブロンズ)	<b>U3</b>	+¥139,000
		K (ブラック)	<b>U4</b>	+¥147,000
出窓 (網戸・カウンター付)	1200×1250	W (ホワイト)	<b>XW</b>	+¥160,400
		B (ブロンズ)	<b>XB</b>	+¥160,400
		K (ブラック)	<b>XK</b>	+¥185,400
	900×1000	W (ホワイト)	<b>YW</b>	+¥128,500
		B (ブロンズ)	<b>YB</b>	+¥128,500
		K (ブラック)	<b>YK</b>	+¥153,500
窓取付枠・面格子付	W (ホワイト)	<b>KW</b>	+¥258,200	
	K (ブラック)	<b>KK</b>	+¥283,200	
ルーバー窓 (網戸付)	400×800	W (ホワイト)	<b>LW</b>	+¥63,000
	B (ブロンズ)	<b>LB</b>	+¥63,000	

YKK AP(株) 近日発売

窓	窓サイズ・仕様	色	品番	価格
引違い窓 (網戸付)	1200×800 ペアガラス仕様	W (ホワイト)	<b>B2</b>	+¥57,900
		B (ブロンズ)	<b>B3</b>	+¥57,900
	1200×800 ペアガラス仕様・面格子付	B (ブロンズ)	<b>A6</b>	+¥86,900
		W (ホワイト)	<b>E2</b>	+¥47,600
	800×800 ペアガラス仕様・面格子付	W (ホワイト)	<b>D5</b>	+¥76,600

## 22 窓関連部材

### ■ブラインド (引違い窓用)



### ■ブラインド (出窓用)



### ■面格子 (引違い窓用)



### ■面格子 (出窓用)



### ■クロス面格子



【納期1週間】

窓関連部品	色	品番	価格
なし	—	N-	標準
ブラインド	引違い窓 (1200×800)用	A1	+¥20,000
	引違い窓 (800×800)用	A2	+¥20,000
	出窓 (1200×1250)用	B1	+¥23,000
	出窓 (900×1000)用	B2	+¥23,000

### 三協立山(株)

窓関連部品	色	品番	価格
なし	—	N-	標準
面格子	引違い窓 (1200×800)用 <small>在庫僅少品</small>	W (ホワイト)	CW +¥20,000
		B (ブロンズ)	CB +¥20,000
	引違い窓 (800×800)用 <small>在庫僅少品</small>	K (ブラック)	CK +¥24,000
		W (ホワイト)	DW +¥20,000
	出窓 (1200×1250)用	B (ブロンズ)	DB +¥20,000
		K (ブラック)	DK +¥24,000
	出窓 (900×1000)用	W (ホワイト)	EW +¥25,000
		B (ブロンズ)	EB +¥25,000
	出窓 (900×1000)用	K (ブラック)	EK +¥30,000
		W (ホワイト)	FW +¥22,000
	台形引違い出窓 (1600×1200)用 <small>在庫僅少品</small>	B (ブロンズ)	FB +¥26,400
		K (ブラック)	FK +¥26,400
台形引違い出窓 (1600×1200)用 <small>在庫僅少品</small>	W (ホワイト)	GW +¥28,000	
	B (ブロンズ)	GB +¥28,000	
引違い窓 (1200×800)用 <small>在庫僅少品</small>	K (ブラック)	GK +¥32,000	
	W (ホワイト)	HW +¥30,000	
引違い窓 (800×800)用 <small>在庫僅少品</small>	B (ブロンズ)	HB +¥30,000	
	W (ホワイト)	JW +¥30,000	
出窓 (1200×1250)用	B (ブロンズ)	JB +¥30,000	
	W (ホワイト)	KB +¥35,000	
出窓 (900×1000)用	W (ホワイト)	KW +¥35,000	
	B (ブロンズ)	LW +¥33,000	
台形引違い出窓 (1600×1200)用 <small>在庫僅少品</small>	B (ブロンズ)	LB +¥33,000	
	W (ホワイト)	MW +¥38,000	
台形引違い出窓 (1600×1200)用 <small>在庫僅少品</small>	B (ブロンズ)	MB +¥38,000	
	W (ホワイト)		

### YKK AP(株) 近日発売

窓関連部品	色	品番	価格
面格子	引違い窓 (1200×800)用	W (ホワイト)	C2 +¥21,000
	引違い窓 (1200×800)用	B (ブロンズ)	C3 +¥21,000
	引違い窓 (800×800)用	W (ホワイト)	D2 +¥21,000

## その他

### ■浴槽水栓 (1616用)



型番	品番	価格
KM83CUCF	D1	+¥29,800

※浴槽水栓取付配管セット (VS-YH-16F) 「品番:D5」が必要となります。

### ■浴槽水栓 (1616用)



型番	品番	価格
KM83GCUCF	D2	+¥33,000

※浴槽水栓取付配管セット (VS-YH-16F) 「品番:D5」が必要となります。

### ■浴槽水栓 (1616用)



型番	品番	価格
KM83GCUCF2	D3	+¥33,000

※浴槽水栓取付配管セット (VS-YH-16F) 「品番:D5」が必要となります。

### ■浴槽水栓 (1216用)



型番	品番	価格
KM17NCF	D4	+¥14,000

※浴槽水栓取付配管セット (VS-YH-16F) 「品番:D5」が必要となります。

### ■浴槽取手



グレー ブラウン ホワイト  
1603人工大理石ベンチ付浴槽用  
1603人工大理石浴槽用

仕様	色	品番	価格
1ヶ (片側)	グレー	G1	+¥7,500
	ブラウン	G2	
	ホワイト	G3	
2ヶ (両側)	グレー	G4	+¥15,000
	ブラウン	G5	
	ホワイト	G6	

### ■アジャストボルトスペーサー



※スペーサー8枚入り。

品番	価格
B3	+¥3,000

### ■地上デジタル浴室テレビ



WMA-160C 付属リモコン

※テレビ画面はハメ込み合成です。

- ・地上デジタル放送専用
- ・16型液晶カラーテレビ
- ・リモコン付

※鏡がワイドミラーの場合、正面の壁に取付けできません。  
※浴室サウンドシステムとは接続できません。

品番	価格
L4	+¥160,000

### ■浴室サウンドシステム



※お手持ちのCDプレーヤーなどを接続して、浴室内でゆったり音楽を楽しむことができます。

品番	価格
F5	+¥68,000

### ■ふる水利用システム

※ジェットバスには取付不可。  
※寒冷地対応ではありませんので、凍結のおそれがある地域では使用できません。

部材	品番	価格
取水口	H4	+¥25,000
浴室内配管セット		
給水ホースセット		
浴室外配管セット	H5	+¥20,000

### ■浴槽取手



グレー ブラウン ホワイト  
1603人工大理石ベンチ付浴槽用  
1603人工大理石浴槽用

仕様	色	品番	価格
1ヶ (片側)	グレー	G1	+¥7,500
	ブラウン	G2	
	ホワイト	G3	
2ヶ (両側)	グレー	G4	+¥15,000
	ブラウン	G5	
	ホワイト	G6	

### ■アジャストボルトスペーサー



※スペーサー8枚入り。

品番	価格
B3	+¥3,000

### ■吊架台セット



型番・仕様	品番	価格
TKS-1616C	C6	+¥40,000

※吊架台セット使用の場合、19脚セットは「低脚仕様」を選択してください。

### ■排水パイプ

型番・仕様	品番	価格
HP-200 ※VP50-2m	H8	+¥1,500

### ■浴槽水栓取付配管セット



品番	価格
D5	+¥4,500

### ■循環アダプターU



品番	価格
E1	+¥4,600

### ■循環アダプターC



品番	価格
E2	+¥7,000

### ■配管アダプターU



品番	価格
E3	+¥4,000

### ■循環口配管セット



品番	価格
H6	+¥12,700

### ■配管カバーセット



品番	価格
E4	+¥2,500

### ■フリーサイズ窓額縁キット

型番・仕様	品番	価格
R-1715P-16/W 対応寸法:1672×1500×190mm	H1	+¥36,000
R-1715P-12/W 対応寸法:1672×1500×390mm	F8	+¥60,000

### ■既設窓アタッチメント

品番	価格
F9	+¥23,000

※奥行き寸法は、フリーサイズ窓額縁キットの奥行き寸法プラス43mmまで対応可能です。  
※フリーサイズ窓額縁キットと組み合わせてください。