

# CHOFU

## システムバス

総合カタログ **2023(Ⅱ)**

### BJK/BJW/PAK Series

2023年6月1日 価格改定版

**受注から出荷まで5日以内**

※弊社休業日、運送および設置に要する日数は除きます。  
※一部納期のかかる機種がございます。

**NEW**  
Sプラン・Cプラン用

シャワ暖プラスAg  
(VS-SD-2S)

**新登場**

お掃除に時間をかけない

# お掃除簡単 バスルーム。

人の数だけ夢がある

# スナップ

## 温度にいちばん敏感、な 企業でありたい

※本カタログ掲載商品の価格には、配送費、部材、取付費、使用済み商品の引き取り費等は含まれておりません。

BJK・BJWシリーズは

# お掃除簡単

BJK  
37~62BJW  
63~76PAK  
77~80セレクト  
ガイド  
83~115

シリーズラインナップ

## contents

## 3 プラン別価格帯

5

## お掃除簡単 キレイがつづく13の理由

## 7 床

## 9 浴槽・Lカウンター

## 11 おそうじ浴槽

## 13 樹脂目地

## 14 ドア

## 15 鏡

## 15 壁

## 16 ヘアキャッチャー

## 16 ダウンライト

## 17 シンプルカウンター

## 17 棚 ※化粧棚(ワイヤーラック)はオプションです。

## 18 水栓 ※カバー水栓(ホワイト)はオプションです。

## 18 お掃除簡単 仕様一覧

19 **ベンチカウンタータイプ**  
(BJKシリーズRプラン特長)21 **充実機能でみんな快適**

## 23 シャワ暖プラスAgミスト

## 25 シャワ暖プラスAg

## 27 浴室まるまる保温

## 29 ざぶーん浴槽

## 30 節水浴槽

## 31 浴槽一覧

## 33 家計にも環境にもeco

● **もっと優雅に 快適オプション**

## 35 換気暖房乾燥機(電気式)

## 36 スポット暖房機

## 36 16型 浴室テレビ

● **シリーズラインナップ****BJKシリーズ** INDEXで検索いただけます

## 37 BJKシリーズ標準装備品

## 41 商品プラン

**BJWシリーズ** INDEXで検索いただけます

## 63 BJKシリーズ標準装備品

## 65 商品プラン

**PAKシリーズ** INDEXで検索いただけます

## 77 PAKシリーズ標準装備品

## 78 商品プラン

**P81-1** 切り離してご利用になれます**壁・浴槽・床・カウンター・エプロン  
カラーサンプル**● **オプションセレクト**

## 83 セレクトガイド

壁・浴槽・水栓などお客様のお気に入りの  
アイテムでプランニングができます。● **寸法図**

## 117 基本図面を掲載いたしました。

169 システムバスの保証について  
システムバス補修用性能部品の  
保有期間について

# プラン別価格帯

## BJK シリーズ

リフトフォームにも適した  
スタンダードタイプ

標準装備  
P37~40

オプション  
P83~95



**R** プラン  
●カバー水栓  
●ベンチカウンター  
●スリムロングミラー  
高親水コート

1620(1.25坪)  
¥1,732,500(税抜¥1,575,000)~  
1616(1坪)  
¥1,509,200(税抜¥1,372,000)~

P41~44



**T** プラン  
●シンプルレバー水栓  
●人工大理石カウンター  
高はっ水素材  
●ワイドミラー  
高親水コート

1620(1.25坪)  
¥1,848,000(税抜¥1,680,000)~  
1616(1坪)  
¥1,596,100(税抜¥1,451,000)~  
1216(0.75坪)  
¥1,452,000(税抜¥1,320,000)~

P45・P46・P51・P57



**V** プラン  
●シンプルレバー水栓  
●人工大理石カウンター  
高はっ水素材  
●スリムロングミラー  
高親水コート

1620(1.25坪)  
¥1,668,700(税抜¥1,517,000)~  
1616(1坪)  
¥1,444,300(税抜¥1,313,000)~  
1216(0.75坪)  
¥1,315,600(税抜¥1,196,000)~

P47・P52・P58



**K** プラン  
●カバー水栓(メタル)  
●人工大理石カウンター  
高はっ水素材  
●スリムロングミラー  
高親水コート

1620(1.25坪)  
¥1,600,500(税抜¥1,455,000)~  
1616(1坪)  
¥1,376,100(税抜¥1,251,000)~  
1216(0.75坪)  
¥1,247,400(税抜¥1,134,000)~

P48・P53・P59

## BJW シリーズ

スタンダードタイプと  
同じ設置スペースで  
浴室内が広いワイドタイプ

標準装備  
P63~64

オプション  
P96~107



**T** プラン  
●シンプルレバー水栓  
●人工大理石カウンター  
高はっ水素材  
●ワイドミラー  
高親水コート

1721(1.25坪)  
¥1,867,800(税抜¥1,698,000)~  
1717(1坪)  
¥1,724,800(税抜¥1,568,000)~  
1217(0.75坪)  
¥1,503,700(税抜¥1,367,000)~

P65・P66・P69・P73



**K** プラン  
●カバー水栓(メタル)  
●人工大理石カウンター  
高はっ水素材  
●スリムロングミラー  
高親水コート

1721(1.25坪)  
¥1,646,700(税抜¥1,497,000)~  
1717(1坪)  
¥1,501,500(税抜¥1,365,000)~  
1217(0.75坪)  
¥1,295,800(税抜¥1,178,000)~

P67・P70・P74



**J** プラン  
●壁付水栓(カバー付)  
●Sカウンター  
●スリムロングミラー

1717(1坪)  
¥1,358,500(税抜¥1,235,000)~  
1217(0.75坪)  
¥1,151,700(税抜¥1,047,000)~

P71・P75



**C** プラン  
●壁付水栓  
●シンプルカウンター  
●セミロングミラー

1721(1.25坪)  
¥1,317,800(税抜¥1,198,000)~  
1717(1坪)  
¥1,179,200(税抜¥1,072,000)~  
1217(0.75坪)  
¥983,400(税抜¥894,000)~

P68・P72・P76

BJK  
シリーズ

P37~62

BJW  
シリーズ

P63~76

PAK  
シリーズ

P77~80



**M** ●壁付水栓  
(カバー付フラットメタル)  
●Sカウンター  
●スリムロングミラー

**S** ●壁付水栓(カバー付)  
●シンプルカウンター  
●スリムロングミラー

**C** ●壁付水栓  
●シンプルカウンター  
●セミロングミラー

1616(1坪)  
¥1,257,300(税抜¥1,143,000)~  
1216(0.75坪)  
¥1,127,500(税抜¥1,025,000)~

1620(1.25坪)  
¥1,342,000(税抜¥1,220,000)~  
1616(1坪)  
¥1,120,900(税抜¥1,019,000)~  
1216(0.75坪)  
¥988,900(税抜¥899,000)~

1620(1.25坪)  
¥1,189,100(税抜¥1,081,000)~  
1616(1坪)  
¥957,000(税抜¥870,000)~  
1216(0.75坪)  
¥844,800(税抜¥768,000)~

P54・P60

P49・P55・P61

P50・P56・P62

PAK  
シリーズ

納期2週間

お求めになりやすい価格の  
カウンターレスタイプ

標準装備  
P77

オプション  
P108~115



1階専用

●壁付水栓  
●カウンターレス

洗い場ひろびろ

●セミロングミラー

1616(1坪)  
¥907,500(税抜¥825,000)~

P78~80

お掃除簡単  
キレイがつづく

# 13の理由

1

床 P7



## 銀の効果で ヌメリを軽減

### ■銀の効果とは

床(水切りフローアAg)は、銀入り素材。雑菌の繁殖を抑制しヌメリを軽減するので、きれいが長持ちし、お掃除も簡単です。

2

浴槽 P9



## 高はっ水だから ラクしてきれい

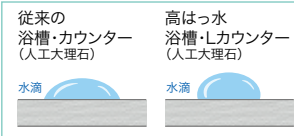
3

Lカウンター P9



### ■高はっ水とは

高はっ水素材は水はじきがよく、汚れがつきにくいので、軽く拭くか、水洗いするだけできれいが長持ちします。



4

おそうじ浴槽 P11



## スイッチポンで 浴槽洗いは おまかせ

■リモコンのスイッチを押すと浴槽内に洗剤とお湯を噴射して自動洗浄。

5 樹脂目地 P13



汚れもカビもつきにくい

6 ドア P14



汚れもカビもつきにくい

7 鏡 P15



くもりにくく、汚れが落ちやすい

8 壁 P15



鏡面仕上げでお掃除簡単

9 ヘアキャッチャー P16



排水口のお手入れがとっても簡単

10 ダウンライト P16



ホコリも汚れもたまりにくい

11 シンプルカウンター P17



外して洗える

12 棚 P17



※化粧棚(ワイヤーラック)はオプションです。

水切れがよくお掃除も簡単

13 水栓 P18



※カバー水栓(ホワイト)はオプションです。

水アカが目立たない

# 銀の効果で ヌメリを

キレイがつづく理由

1





「特長ムービー」を  
ご覧いただけます

# 軽減

## CHOFU だけ!

※1

※1. 銀入り素材の浴室用床において。2023年5月 当社調べ

### ■銀の効果とは

床(水切りフローアーAg)は、銀入り素材。  
雑菌の繁殖を抑制しヌメリを軽減するので、きれいが長持ちし、お掃除も簡単です。

#### 銀の効果の試験結果

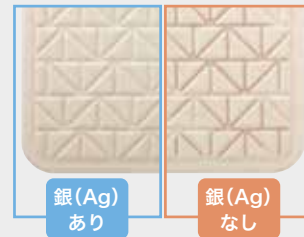
※2  
**24時間後の菌数を99%以上抑制します。**

※2. 菌は大腸菌・黄色ぶどう球菌

試験機関: 一般財団法人 ボーケン品質評価機構 (大阪事業所)  
試験項目: 抗菌性試験 □50mmの試験片に大腸菌・黄色  
ぶどう球菌を滴下し抗菌効果を確認  
試験方法: JIS Z 2801:2010(フィルム密着法)  
試験菌種: 大腸菌・黄色ぶどう球菌

#### 銀の効果の 実験結果

(排水ふた)

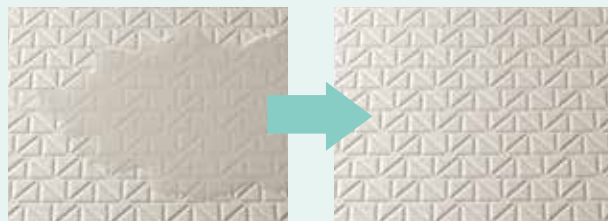


実験条件: 家族4人で1ヶ月入浴(使用条件により、効果は異なります。)

●ヌメリを軽減するもので、汚れを洗浄したりカビの発生を抑制するものではありません。使用条件により、効果は異なります。



すべりにくく、  
親水剤の効果で  
水切り性能UP  
水はけが良く、  
汚れが落ちやすい



※床の乾きを早めるためには浴室内の換気が必要です。  
入浴後には換気扇などの使用をおすすめします。

高はっ水だから  
ラクしてき

キレイがつづく理由

2

# 浴槽・Lカウンター

BJKシリーズ(Tプラン・Vプラン・Kプラン) 標準装備

BJWシリーズ(Tプラン・Kプラン・Jプラン) ※BJWシリーズ(Jプラン)は浴槽のみ標準装備。

※高はっ水浴槽は人工大理石浴槽のみ。

※高はっ水カウンターはLカウンター(人工大理石)のみ。

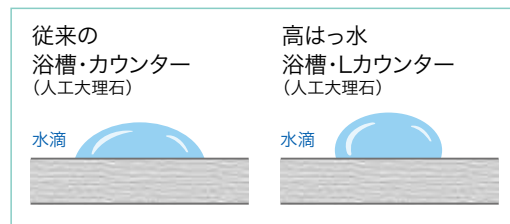


「特長ムービー」を  
ご覧いただけます

# きれい

## ■高はっ水とは

高はっ水素材は水はじきがよく、  
汚れがつきにくいので、軽く拭くか、  
水洗いするだけできれいが長持ちします。



## 皮脂汚れの防汚性能比較

高はっ水浴槽・Lカウンター (人工大理石)

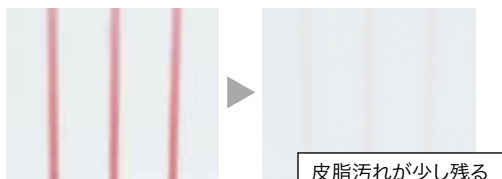
皮脂汚れ滴下1分後      スポンジで軽く拭きとると



皮脂汚れが残りにくい

従来の浴槽・カウンター (人工大理石)

皮脂汚れ滴下1分後      スポンジで軽く拭きとると



皮脂汚れが少し残る

## 水あか汚れの除去性能比較

高はっ水浴槽・Lカウンター (人工大理石)

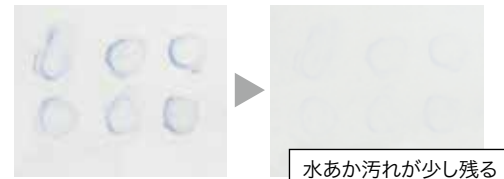
水あか汚れ滴下後、乾燥      軽く水拭きすると



水あか汚れが残りにくい

従来の浴槽・カウンター (人工大理石)

水あか汚れ滴下後、乾燥      軽く水拭きすると



水あか汚れが少し残る

※写真の皮脂汚れ・水あか汚れは実際の成分に基づき人工的に作ったもので、識別しやすいように着色しています。

Lカウンターも  
高はっ水素材なので

# お掃除簡単



キレイがつづく理由

# 3

# おそうじ浴槽®



(財)ベターリビングが認定した優良住宅品のうち、特に今日の様々な社会的要請(より良い社会の実現(家事負担軽減)への対応を先導する特徴を有する住宅部品(BL-bs部品:Better Living for better society)に付けられます。BL-bs認定のおそうじ浴槽は無償修理保証の期間が3年になります。

## BJKシリーズ/BJWシリーズ オプション **納期2週間**

- ※BJKシリーズRプランには取り付けできません。
- ※風呂ふたは、2枚組ふた(保温)が必要です。
- ※シャワ暖プラスAgミストと同時取り付けはできません。
- ※1216・1217の浴槽水栓は取り付けできません。
- ※おそうじ浴槽は株式会社ノーリツの登録商標です。
- ※人工大理石浴槽のみ取り付けできます。
- ※1216・1217はシャワ暖プラスAg(VS-SD-2S)と同時取り付けはできません。
- ※ふる水利用システムと同時取り付けはできません。
- ※仕様の詳細はP163をご覧ください。



「特長ムービー」を  
ご覧いただけます

# 4

## キレイがつづく理由

# スイッチポンで、 浴槽洗いはおまかせ

リモコンの「ふる洗浄」スイッチを押すと、浴槽内にお湯と洗剤を噴射して自動洗浄。  
お風呂掃除の手間が省けます。

### こすり洗いをしなくても大丈夫、いつもキレイ

浴槽のすみずみまで、お湯と洗剤でしっかり洗浄、  
また、浴槽は**高はっ水素材**なので汚れがつきにくく、落としやすいので  
キレイを保ちます。入浴直後の洗浄がおすすめです。

- ※実際には、風呂ふたを閉じた状態で洗浄します。
- ※浴槽フレンジ部や浴槽取手の一部は洗浄できません。

### いつも快適にお使いいただくために

めやすとして2週間に1回程度、または気がなったら  
手洗いでの洗浄をおすすめします。

- ※当社洗浄試験によるめやす時間。  
環境や使用状況により変わります。



洗剤投入口

排水ボタン

ボタンを押すと  
排水栓の開閉が  
できます。

洗浄ノズル

排水栓

おそうじ浴槽と  
連動して開閉します。

### 洗剤投入口

※1  
洗剤は1カ月に1回の補充でラクラク  
約850mL投入でき、  
満タンの状態ならば  
約1カ月に1回の補充  
で充分です。  
(1回当たり約25mL)



- ※1. 標準コースの場合  
洗剤は花王のバスマジックリン(黄色)を使用してください。  
バスマジックリンは花王株式会社の登録商標です。

### 洗浄ノズル

キレイにするための工夫は  
**楕円形洗浄ノズル**



浴槽のすみずみまでお湯や洗剤が届くように  
ノズルの吐水口を楕円形にしました。

## 1回の洗浄で約19円だから毎日でも安心

気になるランニングコスト(ガス・電気・水道代)は、  
1回の洗浄(標準コース)で約19円と経済的です。

### 1回の洗浄コストの内訳

ガス	5.6円	水道(17.9L)	3.6円
電気	0.1円	洗剤(25mL)	10円

※当社調べ

- ★単価の考え方  
洗剤:花王 バスマジックリン市販価格 1000mL = 400円。  
水道:1000L = 202円 東京都23区内水道・下水道料金早見表より抜粋。  
ガス:東京ガス 一般ガス供給約款 131.34円(81m³をこえ204m³まで)。  
給湯器の熱効率(95%)で換算。  
電気:東京電力 三段階料金制度(第2段階 25.19円/1kwh)を適用。  
※バスマジックリンは、花王株式会社の登録商標です。

### 対応給湯器

給湯圧力 0.17MPa以上※2  
給湯温度 32~45°Cに設定可能な給湯器

- 注:上水道に接続された給湯器からの温水を使用してください。  
地下水、井戸水、温泉水は、ノズル詰まりの原因になりますので使用しないでください。  
軟水機は、すすぎ不良の原因となることがありますので使用しないでください。
- ※2. 最低作動水圧は浴室の入口で0.15MPa以上です。これよりも水圧が低いと正常に動作しない場合があります。貯湯式給湯器の場合は、高圧カタイプをご使用ください。

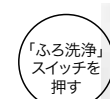
入浴後の排水から洗浄までおまかせ。汚れにあわせて「標準/強力/節約」コースが選べます。

### 1. 準備



お風呂のふたをする。

### 2. スイッチポン



リモコン RC-B116A  
※リモコンは非防水リモコンで、浴室内など  
湿気の多い場所への取り付けはできません。

**おそうじ浴槽[連動アダプタ付]を選択  
した場合は、長府給湯器リモコンで  
操作ができるので、上記リモコンは  
付属しません。(P12参照)**

### 3. 排水



浴槽の排水栓が自動で開き排水。

※排水時間設定可能(0・10分・20分)工場出荷時10分  
※リモコンのふる洗浄スイッチを押したとき、排水栓が開いて  
いれば自動で排水栓が開き、残り湯があってもなくても  
設定時間の排水動作を行います。排水栓が開いていれば、  
排水動作を行わずに予備洗浄から行います。

### 4. 予備洗浄



全体に行きわたるようにお湯をかけて予備洗浄。

### 5. 洗剤噴射



全体に行きわたるように数回繰り返し洗剤を噴射。

### 6.すすぎ



浮かした汚れをお湯ですすぎ落とす。

### 7. 洗浄完了



洗浄完了。  
おそうじ時間は約10分(標準コース)(洗浄7分、排水3分)  
※洗浄前の浴槽残り湯の排水時間は除く

# スマートフォンでおそうじ浴槽の操作ができます。

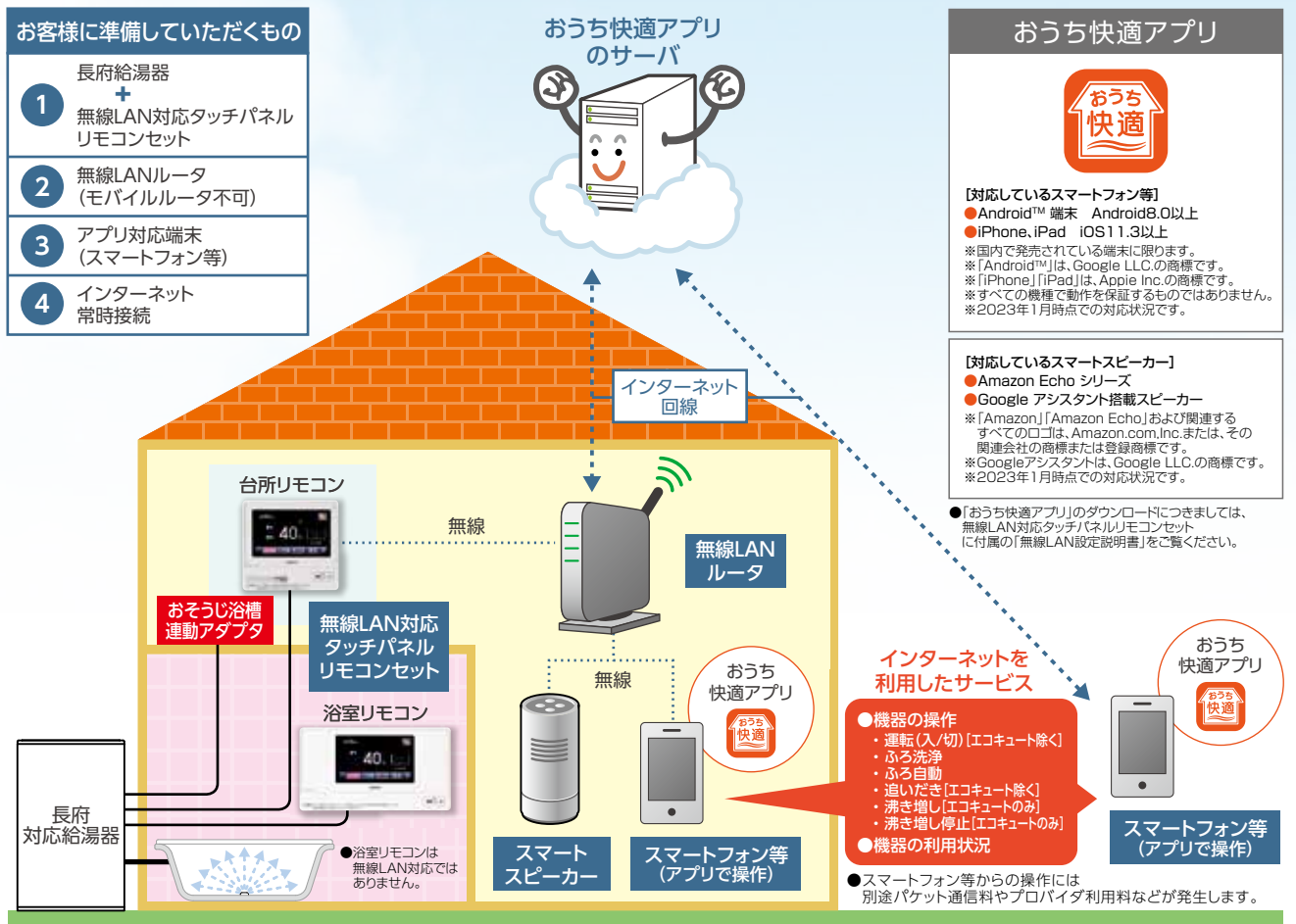
おそうじ浴槽 [連動アダプタ付] を選択し長府給湯器\*1を接続すると

- 1 給湯器のリモコンでおそうじ浴槽の操作ができます。\*1
- 2 ふろ洗浄後に自動的に適量・適温のお湯はりができます。\*1
- 3 「CHOFU IoT システム」対応で、スマートフォンでおそうじ浴槽の操作ができます。\*1

\*1. 石油給湯器(水道直圧式・高圧力型)・ガス給湯器のフルオート・オートタイプ、エコキュート(\*2)の井戸水対応モデルを除く eco とく フルオート・フルオートタイプで、別売の無線LAN対応タッチパネルリモコンセットを選択した場合に対応します。  
長府給湯器・無線LAN対応タッチパネルリモコンセットの詳細は、各給湯器の総合カタログ(石油給湯器総合カタログ、ガス機器総合カタログ、エコキュート(\*2)・電気温水器総合カタログ)をご覧ください。

\*2. 「エコキュート」は、関西電力(株)の登録商標です。「エコキュート」の名称は、電力会社・販売メーカーが推奨する自然冷媒(CO<sub>2</sub>)ヒートポンプ給湯機の変称です。

## CHOFU IoT システムのイメージ



### 離れた場所からカンタン操作



●イラストはイメージです。実際の発話とは異なります。  
●操作方法の詳細は「おうち快適アプリ操作ガイド」をご覧ください。

### おうち快適アプリの画面表示例 (スマートフォン等)

ふろ洗浄の操作



●スマートフォン等に「おうち快適アプリ」のインストールが必要です。  
●画面はイメージイラストのため、実際の画面とは異なります。

# 汚れもカビも

## 樹脂目地

BJK/BJW/PAKシリーズ 標準装備

※プランにより使用箇所は異なります。(P18参照)



浴槽目地(樹脂目地) ※浴槽目地は人工大理石浴槽のみ。



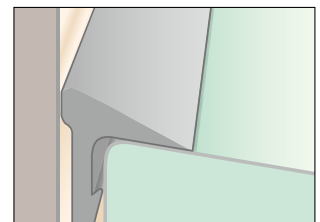
床目地(樹脂目地) ※床目地は水切りフロアーAgのみ。

### 目地の比較

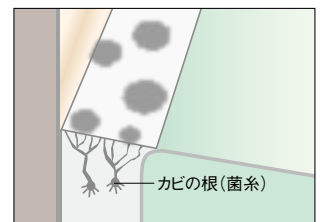
いったんカビの根が入り込むとお手入れが大変なシリコン目地。樹脂目地は、カビの根が入り込みにくい素材でできているので、お手入れも簡単です。

イメージ図

樹脂目地



シリコン目地



# つきにくい

ドア BJK/BJW/PAKシリーズ 標準装備

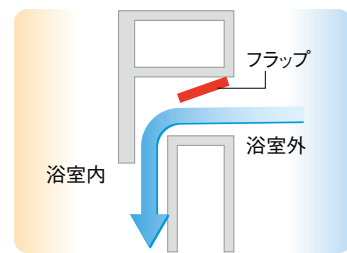


汚れやすくお掃除が面倒だった  
ドアの換気口を上部へ移動しま  
した。汚れがたまりやすいガラリ  
や、カビが発生しやすいゴムパッ  
キンがないので、ひと拭きで汚れ  
を簡単に落とすことができます。



換気口は上部  
換気扇が回ると、浴室  
の気圧が下がり、自動  
でフラップが開いて吸  
気します。

ドア上部



従来のドア(下部)



汚れや水が  
たまる



お掃除簡単ドア(下部)



汚れや水が  
たまりにくい



# 鏡

BJKシリーズ(Rプラン・Tプラン・Vプラン・Kプラン)

BJWシリーズ(Tプラン・Kプラン)

標準装備



「特長ムービー」を  
ご覧いただけます

# くもりにくく、汚れが落ちやすい



## 従来の鏡

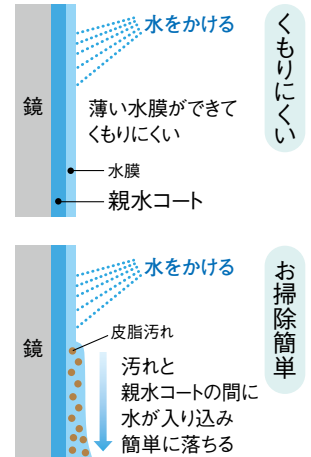
- 水あかが付きやすく、汚れが落ちにくい。
- くもりやすい。



## 高親水鏡

- 汚れが付きにくく、付いても軽く拭くだけでキレイに。
- くもりにくい。

## 高親水鏡の特長



汚れがたまると効果が少なくなるため、日常のお手入れが必要です。

キレイがつづく理由

7

# 壁

BJKシリーズ(Rプラン・Tプラン・Vプラン・Kプラン・Mプラン・Sプラン)

BJWシリーズ(Tプラン・Kプラン・Jプラン)

標準装備



「特長ムービー」を  
ご覧いただけます

# 鏡面仕上げでお掃除簡単<sup>※1</sup>



キレイがつづく理由

8

※1. ジャスマングレーを除く。





# お手入れがとっても簡単



キレイがつづく理由

9

排水の勢いだけで、流れた髪の毛が自然にまとまり、楽に捨てられます。

## ダウンライト

BJKシリーズ(Rプラン・Tプラン・Vプラン・Kプラン・Mプラン)

BJWシリーズ(Tプラン・Kプラン)

標準装備

# ホコリも汚れもたまりにくい



キレイがつづく理由

10



# 外して洗える



キレイがつづく理由 **11**

カウンターが簡単に外せて丸洗いです。

## 棚

BJK/BJWシリーズ オプション

# 水切れがよくお掃除も簡単



キレイがつづく理由 **12**

水切れや通気性の良いステンレスワイヤラックなので、水がたまらずヌメリや汚れが付きにくくなります。

※化粧棚(ワイヤラック)はオプションです。

# 水アカが目立たない



キレイがつづく理由 **13**

白い水栓カバーで、  
水アカが目立たない素材です。

※カバー水栓(ホワイト)はオプションです。

## お掃除簡単仕様一覧

標準装備 ○ オプション △

お掃除簡単 キレイがつづく理由	BJK シリーズ							BJW シリーズ				PAK シリーズ
	プラン							プラン				—
	R	T	V	K	M	S	C	T	K	J	C	—
① 床(銀入り素材)	○	○	○	○	○	△	△	○	○	○	○	—
② 浴槽(高はっ水素材)	—	○	○	○	△	△	△	○	○	○	△	—
③ Lカウンター(高はっ水素材)	—	○	○	○	—	—	—	○	○	—	—	—
④ おそうじ浴槽(高はっ水素材)	—	△	△	△	△	△	△	△	△	△	△	—
⑤ 樹脂目地	○一部 (壁・洗い場)	○	○	○	○一部 (壁・洗い場)	○一部 (壁)	○一部 (壁)	○	○	○	○一部 (壁・洗い場)	○一部 (壁)
⑥ ドア	○	○	○	○	○	○	○	○	○	○	○	○
⑦ 高親水鏡	○	○	○	○	△	△	△	○	○	△	△	△
⑧ 壁(鏡面仕上げ)	○	○	○	○	○	○	△	○	○	○	△	△
⑨ ヘアキャッチャー	○	○	○	○	○	○	○	○	○	○	○	○
⑩ ダウンライト	○	○	○	○	○	△	△	○	○	△	△	—
⑪ シンプルカウンター	—	—	—	—	—	○	○	—	—	—	○	—
⑫ 棚(ワイヤーラック)	△	△	△	△	△	△	△	△	△	△	△	—
⑬ 水栓(白い水栓カバー)	—	△	△	△	—	—	—	△	△	—	—	—

快適、安心・安全

# ベンチカウンタータイプ

BJKシリーズ Rプラン



「特長ムービー」を  
ご覧いただけます

ベンチカウンターで広がる新しい入浴スタイル  
お風呂時間がもっともっと楽しくなります

バックレスト

カバー水栓

ベンチカウンター

**快適**

ベンチカウンターで快適で多彩な入浴スタイル

テレビを楽しむ



読書を楽しむ



会話を楽しむ



ボディーケアを楽しむ



クールダウン



楽な姿勢で洗う



## 安心・安全

### 座ったままの姿勢でも 浴槽への移動がスムーズに

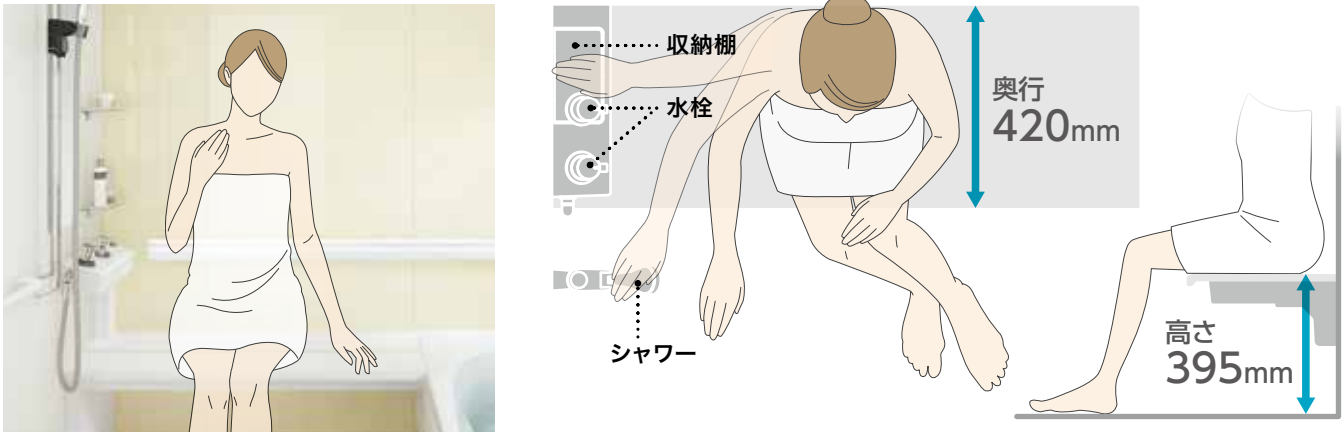
#### 握りやすく、 つかみやすい バックレスト

握りやすく、つかみやすく、背もたれとしても使え、ベンチカウンターでの移動や立ち座りに便利です。



ベンチカウンターと浴槽の高さをそろえているので、座った状態からスムーズに浴槽へ移動できます。

### 座ったままの姿勢でもシャワーが使いやすい



奥行420mm、高さ395mmの広々サイズのベンチカウンターで、座ったままの姿勢でシャワーが浴びられるように、シャワー・水栓・収納棚に手が届きます。

※ベンチカウンター耐荷重150kgまで

※ベンチカウンターに座りながらシャワーを使用すると、からだやベンチカウンターではねた湯水が浴槽に入ることがあります。

※ベンチカウンターに、洗面器などを使って浴槽側に向かって勢いよく湯水を流すと、浴槽に流れ込むことがあります。

### 浴槽の出入りがラクラク

- ①つかみやすい  
浴槽フランジ取手
- ②手が置きやすい  
壁側浴槽フランジ
- ③座れる浴槽フランジ
- ④415mmのまたぎやすい  
浴槽高さ  
洗い場と浴槽底面の段差が35mmで、  
またいだときのからだの傾きがほとんど  
ありません
- ⑤自然に腕をささえる  
アームレスト
- ⑥浴槽内の滑りを防ぐ  
エンボス加工(底面)

# 人にやさしい充実機能で

## 高齢者のバスリフォーム時に アドバイスしてほしい入浴の10カ条

- ❶ 冬は夜早めに入浴する
- ❷ 食事直後、深酒直後、深夜、早朝は入浴を避ける
- ❸ 冬は脱衣所、浴室の温度を上げる
- ❹ 一番風呂はなるべく避ける
- ❺ 入浴前後に水分補給する
- ❻ 入浴前後は家族に声をかける
- ❼ 浴室内は滑らない工夫をする
- ❽ 温度は $39^{\circ}\text{C}\pm 1^{\circ}\text{C}$ を基本とする
- ❾ かけ湯をしてからゆっくりはいる
- ❿ 最初の3分間だけはぬるま湯で半身浴

「高齢者の安全入浴に関する教本」(高齢者入浴アドバイザー協会著)より

# みんな快適

---

浴室の予備暖房、床や排水口まわりのヌメリを軽減  
さらに、ミストシャワーサウナ機能をプラス

P23

シャワ暖プラス 銀イオン Ag エージー ミスト

---

浴室の予備暖房と  
床や排水口まわりのヌメリを軽減

P25

シャワ暖プラス 銀イオン Ag エージー

---

天井も壁も床も浴槽も浴室を外気から守る

P27

浴室まるまる保温

---

肩までつかれる

P29

ざぶーん浴槽

年間で約9,100リットル節水

P30

節水浴槽

P31

浴槽一覧

---

P33

家計にも、環境にも eco

1台3役の快適オプション

# シャワ暖プラス Ag ミスト

銀イオン

エージー

VS-SD-RSM オプション価格 ¥164,560 (税抜¥149,600)



「特長ムービー」を  
ご覧いただけます

対応シリーズ BJKシリーズ(Tプラン、Vプラン、Kプラン、Mプラン)  
プラン BJWシリーズ(Tプラン、Kプラン、Jプラン)

※1216・1217の浴槽水栓取付時は取り付けはできません。  
※おそうじ浴槽と同時取り付けはできません。  
※ミストユニットは握りバーとして使用できません。

冬場も快適

## シャワ暖運転 (予備暖房)

※1  
約1分20秒で  
床を **30°C**  
浴室を **25°C** にあたためます。 ※2

※1. 給湯温度が設定温度になってからの時間。 ※2. 外気温10°C、給湯温度60°C、浴室サイズ(1616)でのデータです。使用条件により異なる場合があります。

シャワ暖  
+ ミスト  
同時噴霧

シャワーが**床**をあたため、ミストが**浴室内**をあたためます。

シャワーノズルの温水シャワーで床をあたため、ミストノズル(10個)の温水ミストで浴室内をあたためます。

### シャワ暖運転方法

入浴前にリモコンのシャワ暖スイッチを押してください。

シャワーとミストを同時に噴出して設定した室温になると自動停止します。

(室温は18°C~40°Cに設定可能)

●リモコンで運転時間の予約もできます。  
(給湯器のふる自動運転・予約運転とは連動しません。)

### ヒートショック 予防に

入浴前の浴室をあたためます。

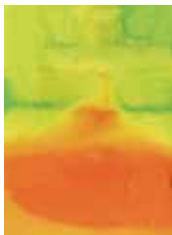
### 床温度および浴室温度 比較

■ シャワ暖 散水1分20秒  
(給湯温度 60°C 5.6L/min)

停止直後

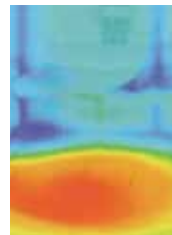


停止後90秒

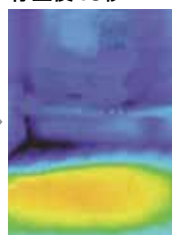


■ 一般のシャワー 散水5分  
(給湯温度 42°C 8.5L/min)

停止直後



停止後45秒



浴室全体のあたたかさが長持ちします。

対応給湯器

給湯圧力0.17MPa以上  
給湯温度55~60°Cに設定可能な給湯器※3

注：上水道に接続された給湯器からの温水を使用してください。  
地下水、井戸水、温泉水は、ノズルづまりの原因になりますので使用しないでください。

※3. 給湯温度が調節できない(高温に固定される)給湯器をお使いの場合は、別売の「シャワ暖プラスAg温調キット」(P95.P107参照)の取り付けが必要です。



夏も冬も快適

## ミストシャワーサウナ運転

# 浴室が簡単に サウナルームに。

※ミストシャワーサウナはミストスイッチを  
押すだけで単独運転できます。



### 強い刺激がなく、しかも大きな発汗効果

室温40℃前後で、湿度がほとんど100%に近い、からだにやさしい  
湿式低温サウナです。

### エステやリフレッシュにも効果的

肌や髪にもやさしいので、エステやスキンケアのサウナも楽しめます。  
また、強い刺激がないので心身ともにリフレッシュできます。

### ミスト粒を小さくして肌あたり感を向上

ミスト粒径を約120μmまで微細化。

### 夏は爽快、クールミストシャワー

夏場の暑い季節やスポーツ後のほてったからだをクールダウンする  
には、低温ミストシャワーが効果的です。

※電気温水器・エコキュート等のお湯を貯湯しておくタイプは、給湯器のリモコ  
ンで設定できる最低温度のミストになります。リモコンが無い給湯器に接続  
している場合は、クールミストは対応しません。

※給湯温度を35℃前後に設定できる給湯器との接続が必要です。

## Ag散水運転

入浴のあとに  
1年中使える

# 浴室のお手入れを軽減。 ※4

※4. Ag散水は、ヌメリを軽減するもので、汚れを洗浄したり、カビの発生を抑制するものではありません。定期的なお手入れは必要です。

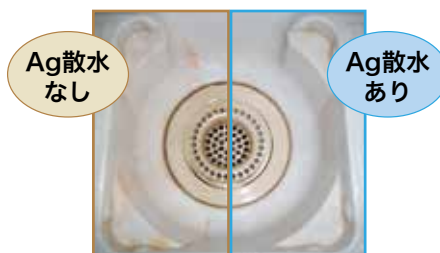
## 毎日1回の散水で、床や排水口まわりの ヌメリを軽減します。

### Ag 散水運転方法

最後の入浴者が、入浴後にリモコンの  
Ag散水スイッチを押してください。  
銀イオン水を約30秒間散水して自  
動停止します。

注:Ag散水運転後は、換気扇で充分に  
換気してください。

### 1ヶ月後の実験結果(排水口周り)



実験条件：家族4人、最終入浴後、毎日Ag散水運転を実施  
(使用条件により、効果は異なります。)

### ■カンタンリモコン

大きなスイッチと  
文字が大きく見やすい液晶表示



1台2役の快適オプション

# シャワ暖プラス Ag

銀イオン

エージー

VS-SD-2

オプション価格 **¥85,580** (税抜¥77,800)

対応シリーズ  
プラン

BJKシリーズ  
(Rプラン、Tプラン、Vプラン、Kプラン、Mプラン)  
BJWシリーズ(Tプラン、Kプラン、Jプラン)  
※PAKシリーズに取り付ける場合は、オプションのSカウンターが必要になります。

VS-SD-2S **NEW**

オプション価格 **¥102,300** (税抜¥93,000)

対応シリーズ  
プラン

BJKシリーズ(Sプラン、Cプラン)  
BJWシリーズ(Cプラン)  
※1216・1217の浴槽水栓取付時は取り付けはできません。  
※1216・1217はおそうじ浴槽と同時取り付けはできません。  
※PAKシリーズには取り付けはできません。

## シャワ暖運転 (予備暖房)

※1  
約2分で床を **30°C**  
浴室を **25°C** にあたためます。 ※2

VS-SD-2

※1. 給湯温度が設定温度になってからの時間。 ※2. 外気温10°C、給湯温度50°C、浴室サイズ(1616)でのデータです。使用条件により異なる場合があります。

シャワーが床をあたため、ミストが浴室内をあたためます。  
シャワーノズル(1個)の温水シャワーとミストノズル(2個)の温水ミストで床と浴室内をあたためます。

冬場も  
快適

### シャワ暖運転方法

入浴前にリモコンのシャワ暖スイッチを押してください。  
シャワーとミストを同時に噴出して設定した室温になると自動停止します。  
(室温は18°C~40°Cに設定可能)

●リモコンで運転時間の予約もできます。  
(給湯器のふる自動運転・予約運転とは連動しません。)

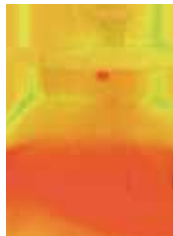
### ヒートショック 予防に

入浴前の浴室を  
あたためます。

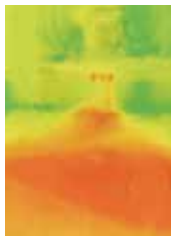
### 床温度および浴室温度 比較

■ シャワ暖 散水5分  
(給湯温度 42°C 5.6L/min)

停止直後

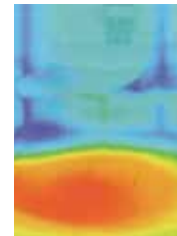


停止後90秒

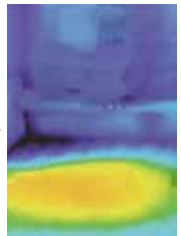


■ 一般のシャワー 散水5分  
(給湯温度 42°C 8.5L/min)

停止直後



停止後45秒



浴室全体のあたたかさが長持ちします。

対応給湯器

給湯圧力0.1~0.75MPa  
給湯温度40~50°Cに設定可能な給湯器※3

注：上水道に接続された給湯器からの温水を使用してください。  
地下水、井戸水、温泉水は、ノズルづまりの原因になりますので使用しないでください。

※3. 給湯温度が調節できない(高温に固定される)給湯器をお使いの場合、BJK・BJWシリーズは別売の「シャワ暖プラスAg温調キット」(P95.P107参照)の取り付けが必要です。PAKシリーズは取り付けできません。



VS-SD-2S



## Ag散水運転

# 浴室のお手入れを軽減。<sup>※4</sup>

※4. Ag散水は、ヌメリを軽減するもので、汚れを洗浄したり、カビの発生を抑制するものではありません。定期的なお手入れは必要です。

毎日1回の散水で、床や排水口まわりのヌメリを軽減します。

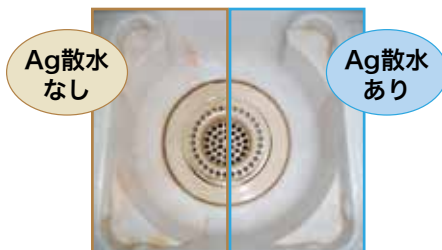
入浴のあとに  
1年中使える

### Ag 散水運転方法

最後の入浴者が、入浴後にリモコンのAg散水スイッチを押してください。銀イオン水を約30秒間散水して自動停止します。

注:Ag散水運転後は、換気扇で充分に換気してください。

### 1ヶ月後の実験結果(排水口まわり)



実験条件：家族4人、最終入浴後、毎日Ag散水運転を実施（使用条件により、効果は異なります。）

### ■カンタンリモコン

大きなスイッチと  
文字が大きく見やすい液晶表示



# 浴室まるまる保温



「特長ムービー」を  
ご覧いただけます

## 天井も壁も床も浴槽も 浴室を外気から守って ポッカポカ。

(JIS高断熱浴槽準拠)

浴槽内お湯温度が、4時間後でも約2℃しか下がりません

断熱  
フラット天井で  
保温

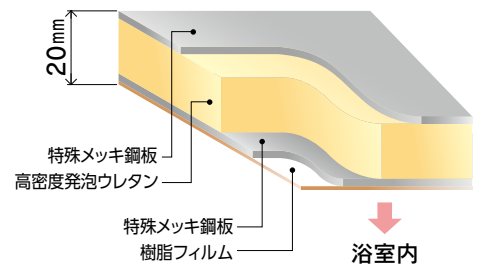
BJK・BJW シリーズ

当社従来品より

約 **6℃** あたたかい

(天井表面温度 30分後 約23℃)

天井の厚さ20mm (サンドイッチパネル)



断熱  
ドーム天井で  
保温

PAK シリーズ

当社従来品より

約 **6℃** あたたかい

(天井表面温度 30分後 約23℃)



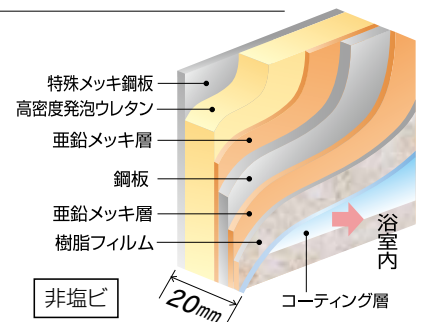
壁で保温

当社従来品 (石膏ボード壁) より

約 **5℃** あたたかい

(壁表面温度 30分後 約24℃)

壁の厚さ20mm (サンドイッチパネル)

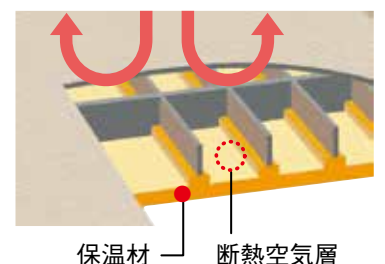


床で保温

当社従来品より

約 **6℃** あたたかい

(床表面温度 30分後 約26℃)



※BJKシリーズ(1616Cプラン・1216Cプラン)・PAKシリーズはオプションです。

断熱フラット天井で保温

壁で保温



床で保温

浴槽と浴槽まわりで保温

※イラストはイメージのため、実際の色や寸法とは異なります。浴槽の保温材は、人工大理石浴槽はウレタンフォーム吹き付け、FRP浴槽は断熱材の貼り付けです。

### 浴槽と浴槽まわりで保温

浴槽・浴槽エプロンと組ふた(保温)で保温

高断熱浴槽

2枚組ふた(保温)とセットで対応

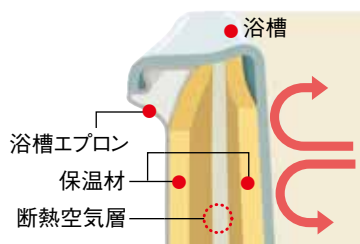
BJK・BJW シリーズ

当社従来品より

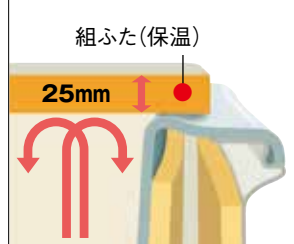
約 **3°C** あたたかい (浴槽内お湯温度 4時間後 約40°C<sup>※1</sup>)

◎測定条件はJIS高断熱浴槽性能試験にもとづくものであり、保証値ではありません。

浴槽・浴槽エプロンで保温



組ふた(保温)で保温



※保温材付浴槽は、BJKシリーズ(Cプラン)はオプションです。  
※組ふた(保温)は、BJKシリーズ(Cプラン)、BJWシリーズ(Cプラン)はオプションです。  
※強制追焚付給湯器を使用する場合、冬場の凍結予防運転により表示の温度(※1)より低下することがあります。

※イラストはイメージのため、実際の色や寸法とは異なります。

### まるまる保温浴槽

高断熱浴槽

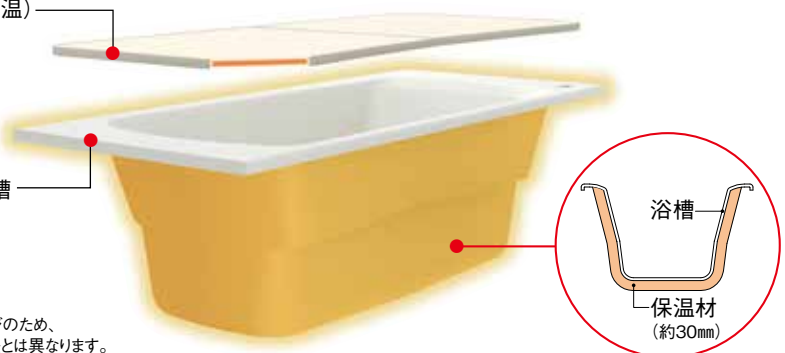
2枚組ふた(保温)[オプション]とセットで対応

PAK シリーズ

2枚組ふた(保温)  
オプション

1603FRP浴槽(保温材付)  
標準装備

※イラストはイメージのため、実際の色や寸法とは異なります。



◎当社従来品(GYP-1616) ……天井(保温材無し)、壁(石膏ボード製「10mm」)、床(保温材無し)、浴槽(FRP浴槽保温材無し)、風呂ふた(厚み4mm)、防水パン(浴槽まわり二重構造有り)

◎測定条件 ……周囲温度が10°C、浴槽内湯温42°C、シャワー温度42°Cで床に15分間散水した後の温度変化を測定 当社従来品(GYP-1616)との比較

# ざぶーん浴槽

高はっ水素材



## 肩までつかれる 深い浴槽

# 節水浴槽

高はっ水素材



※1  
年間で約9,100リットル節水

※1. 当社従来品との比較：節水浴槽(1603人工大理石ベンチ付浴槽)実使用水位(70%水位)：167L  
当社従来品(1601人工大理石ベンチ付浴槽)実使用水位(70%水位)：192L  
(192L-167L)×365日=9,125L

# 浴槽



## 全浴槽にポップアップ式排水栓 標準装備

ボタンを押すだけで排水ができる 1150FRP浴槽(チェーン付排水栓付)と1603FRP浴槽(PAKシリーズ)を除く

※浴槽の色は **P81-1** を参照してください。

※浴槽目地(樹脂目地)は、人工大理石浴槽のみ。

### BJK シリーズ アクリル人工大理石浴槽

- 天然石の深み、透明感、重厚感を再現した人工大理石浴槽。
- 表面硬度が硬くキズが付きにくいので、美しい光沢を保ちます。
- 高はっ水素材<sup>※1</sup>で、きれいが長持ち。

※1. 素材表面が非常になめらかで硬く、さらに高はっ水、はっ油成分を練り込んでいるので、汚れが付きにくく、軽く拭くだけできれいになります。



DG:ダークグレー

BJK-1620-1616

高はっ水素材 **ざぶーん浴槽**

#### 1603人工大理石浴槽

- アームレスト付 ●フランチ取手付 ●保温材付
- 満水量:310L

カラーバリエーション

DG FB FP FA FW



FA:ファインアクア

BJK-1620-1616

高はっ水素材 **節水浴槽**

#### 1603人工大理石ベンチ付浴槽

- ベンチ付 ●アームレスト付
  - フランチ取手付 ●保温材付
- 満水量:273L

カラーバリエーション

DG FB FP FA FW

※マイクロバブル用循環アダプター(MB2-1)は取り付けできません。



FP:ファインピンク

BJK-1216

高はっ水素材

#### 1153人工大理石浴槽

- アームレスト付 ●フランチ取手付 ●保温材付
- 満水量:230L

カラーバリエーション

DG FB FP FA FW

### BJK シリーズ FRP 浴槽

- 表面がなめらかで、汚れが付きにくく、お手入れも簡単です。
- キズが付きにくいので、美しい光沢を保ちます。



NW:ナチュラルホワイト

BJK-1620-1616

#### 1601FRP浴槽

- アームレスト付 ●フランチ取手付
  - 保温材付/保温材なし
- 満水量:295L

カラーバリエーション

PP PG NW



PG:パールグリーン

BJK-1620-1616

#### 1601FRPベンチ付浴槽

- ベンチ付 ●アームレスト付
  - フランチ取手付
  - 保温材付/保温材なし
- 満水量:320L

カラーバリエーション

PP PG NW



NW:ナチュラルホワイト

BJK-1620-1616

#### 1602FRPベンチ付浴槽

- ベンチ付 ●アームレスト付
  - フランチ取手付
  - 保温材付/保温材なし
- 満水量:300L

カラーバリエーション

NW



PP:パールピンク

BJK-1216

#### 1150FRP浴槽

- アームレスト付 ●フランチ取手付
  - 保温材付/保温材なし
- 満水量:230L

カラーバリエーション

PP PG NW

### BJK シリーズ FRP 浴槽

- 表面がなめらかで、汚れが付きにくく、お手入れも簡単です。
- キズが付きにくいので、美しい光沢を保ちます。



NW:ナチュラルホワイト

BJK-1620-1616(Rプラン)

#### 1604FRP浴槽

- アームレスト付 ●フランチ取手付
  - 保温材付
- 満水量:284L

カラーバリエーション

PP PG NW





## 全浴槽にポップアップ式排水栓 標準装備

ボタンを押すだけで排水ができる

※浴槽の色は **P81-1** を参照してください。

※浴槽目地(樹脂目地)は、人工大理石浴槽のみ。

### BJW シリーズ アクリル人工大理石浴槽

- 天然石の深み、透明感、重厚感を再現した人工大理石浴槽。
- 表面硬度が硬くキズがつきにくいので、美しい光沢を保ちます。
- 高はっ水素材<sup>\*1</sup>で、きれいが長持ち。

※1 素材表面が非常になめらかで硬く、さらに高はっ水、はっ油成分を練り込んでいるので、汚れが付きにくく、軽く拭くだけできれいになります。



FP:ファインピンク

BJW-1721-1717

高はっ水素材 **ざぶーン浴槽**

#### 1652人工大理石浴槽

- アームレスト付 ●フランジ取手付
  - 保温材付
- 満水量:328L

カラーバリエーション

DG FB FP FA FW



FB:ファインベージュ

BJW-1721-1717

高はっ水素材 **節水浴槽**

#### 1652人工大理石ベンチ付浴槽

- ベンチ付 ●アームレスト付
  - フランジ取手付 ●保温材付
- 満水量:286L

カラーバリエーション

DG FB FP FA FW

※マイクロバブル用循環アダプター(MB2-1)は取り付けできません。



FW:ファインホワイト

BJW-1217

高はっ水素材

#### 1209人工大理石浴槽

- アームレスト付 ●フランジ取手付
  - 保温材付
- 満水量:240L

カラーバリエーション

DG FB FP FA FW

### BJW シリーズ FRP 浴槽

- 表面がなめらかで、汚れが付きにくく、お手入れも簡単です。
- キズが付きにくいので、美しい光沢を保ちます。



PG:パールグリーン

BJW-1721-1717

#### 1650FRP浴槽

- アームレスト付 ●フランジ取手付
  - 保温材付/保温材なし
- 満水量:300L

カラーバリエーション

PP PG NW



NW:ナチュラルホワイト

BJW-1217

#### 1200FRP浴槽

- アームレスト付 ●フランジ取手付
  - 保温材付/保温材なし
- 満水量:240L

カラーバリエーション

PP PG NW

### PAK シリーズ FRP 浴槽

- 表面がなめらかで、汚れが付きにくく、お手入れも簡単です。
- キズが付きにくいので、美しい光沢を保ちます。



NW:ナチュラルホワイト

PAK-1616

#### 1603FRP浴槽

- 保温材付
- 満水量:280L

カラーバリエーション

NW

# 家計にも、環境にもeco



地球にエコ



家計にエコ

## 節湯水栓

### 水道代、燃料代がお得

○都市ガスの場合



年間 約 **15,000** 円お得

水道代 約4,900円 ガス代 約10,100円



CO2 **186**kg/年 削減

最適流量 8.5L/分

+

ワンストップシャワーヘッドで、ワンタッチでシャワーの出し止めができます。

BJK  
シリーズ

(Rプラン・Tプラン・Vプラン・Kプラン)

BJW  
シリーズ

(Tプラン・Kプラン) 標準装備

BJK  
シリーズ

(Mプラン・Sプラン・Cプラン)

BJW  
シリーズ

(Jプラン・Cプラン)

PAK  
シリーズ

オプション



ワンストップシャワーヘッド



ワンストップシャワーヘッド(KF800 (W) TNS2CF用)

## 節湯シャワー

### 水道代、燃料代がお得

○都市ガスの場合



年間 約 **7,400** 円お得

水道代 約2,400円 ガス代 約5,000円



CO2 **92**kg/年 削減

最適流量 8.5L/分

BJK  
シリーズ

BJW  
シリーズ

PAK  
シリーズ

標準装備

## 3モードワイドシャワー

### 水道代、燃料代がお得

○都市ガスの場合



年間 約 **16,000** 円お得

水道代 約5,200円 ガス代 約10,800円



CO2 **198**kg/年 削減

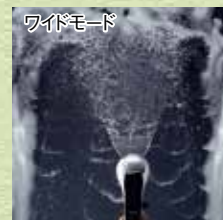
最適流量 8.5L/分、  
eシャワーモード時流量 6.4L/分  
ワイドモード時流量 6.4L/分

BJK  
シリーズ

BJW  
シリーズ

PAK  
シリーズ

オプション



## LED照明

### 電気代がお得

(1灯あたり)

年間 約 **900** 円お得

CO<sub>2</sub> **15** kg/年 削減

BJK シリーズ BJK シリーズ PAK シリーズ 標準装備



## まるまる保温浴槽

### 燃料代がお得

年間 約 **4,500** 円お得

CO<sub>2</sub> **77** kg/年 削減

BJK シリーズ BJK シリーズ (Rプラン・Tプラン・Vプラン・Kプラン・Jプラン・Mプラン・Sプラン) 標準装備

PAK シリーズ 標準装備 BJK シリーズ BJK シリーズ (Cプラン) オプション



## ふろ水利用システム

※BJKシリーズRプラン・PAKシリーズおそうじ浴槽には取り付けできません。

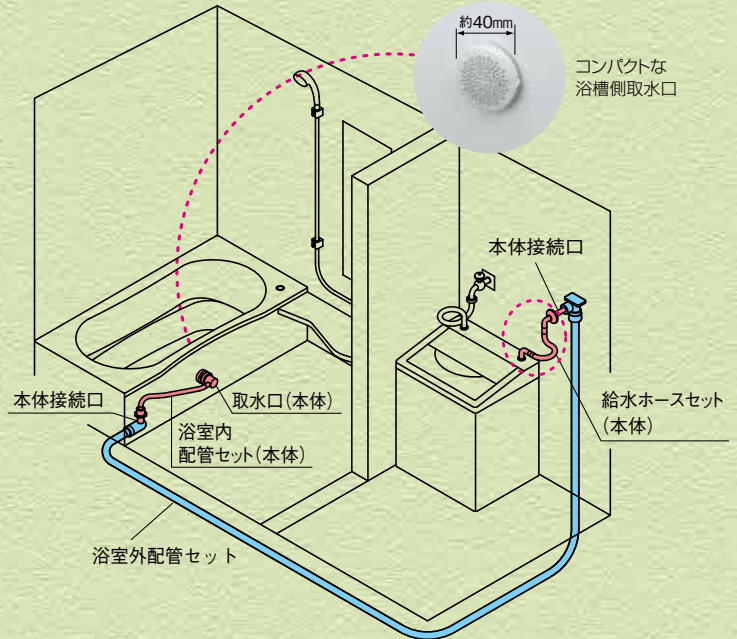
### 水道代がお得

年間 約 **3,700** 円お得

CO<sub>2</sub> **11** kg/年 削減

手間をかけずにおふろの残り湯を洗濯に利用。

BJK シリーズ (Rプランを除く) BJK シリーズ オプション



洗濯機メーカー	各社部品名	ホース品番			
		洗濯機本体付属品	別売品		
三菱製	風呂水ホース	M10G16830(4m)	M10000830(7m)		
		M10E94830(5m)			
三洋製 ハイアール製	風呂水吸水ホース	品番なし (4mホースであれば対応可能)	617 174 9649(5m) 617 299 4550(7m) 617 210 5734(7m) 301 0 3275 31100(7m) 617 271 0488(7m) 0030808726A(7m)		
		パナソニック製	風呂水吸水ホース	AXW2K-6BMO(4m) AXW2K-6AA0(5m)	AXW2K-6DLO(4m) AXW2K-VP10(1.0m)
				日立製	お湯取ホース
NW-9S3-026(約5m)	NW-9S3-028(約7m) BW-DX100F-004(約7m)				
NW-7P5-057(約4m)	NW-7P5-046(約5m)				
NW-7P5-052(約5m)	NW-7P5-045(約7m)				
BW-DX100F-049(約4m)					
東芝製	ふろ水用吸水ホース	42040707(4m) 42040829(4m) 42040812(4m) 42040845(4m) 42040648(5m)	42040649(7m) 42040813(7m) 42040830(7m)		

※洗濯機本体付属ホース品番については使用する洗濯機の品番をメーカーにお問い合わせの上、対応一覧表記載の品番をご確認ください。  
三洋製・ハイアール製付属の場合、洗濯機本体付属の4mホースであれば対応可能です。(2021年1月時点)  
※シャープ製洗濯機ふろ水ポンプ内蔵タイプは、接続工ルポ形状が合わないため、対応しておりません。(2021年1月時点)  
※上記対応一覧表に記載された品番のホースを使用するふろ水ポンプ内蔵タイプの全自動洗濯機のみに対応可能です。洗濯機付属の風呂水吸水ホースにポンプがついているものには対応できません。  
※取水口上側までの残り湯は、吸込みできません。  
※入浴剤で使用する場合は残り湯は使用しないでください。洗濯機を傷めたり、衣類に色移りするおそれがあります。また、配管内にたまりますと汚れたり詰まったりする場合があります。  
※寒冷地対応ではありません。凍結のおそれのある気候条件の地域には対応できません。(配管の水抜きはできません。また、ヒーター等を配管に巻かないでください。)  
※施工条件によっては洗濯機標準のホースをもちいた場合より給水時間が長くなる場合があります。  
※浴室外配管(架橋ポリエチレン管)には配管保護のため、厚さ5mmの被覆がついています。

### ■ 設定

使用人数	4人家族
使用回数	入浴1回/人・日 シャワー1回/人・日 追いだし1回/日
年間使用日数	365日
使用料金	水道=1000L = 202円 東京都23区内水道・下水道料金早見表より抜粋。 電気=東京電力 三段階料金制度(第2段階 25.19円/1kWh)を適用。 都市ガス=東京ガス 一般ガス供給約款 131.34円(81m <sup>3</sup> をこえ204m <sup>3</sup> まで)。
CO <sub>2</sub> 換算係数	水=0.59kg/m <sup>3</sup> (省エネ・防犯住宅推進アプローチブックより) 電気=0.41kg/kWh(2007年9月の電連「電気事業における行動計画」より) 都市ガス=2.23kg/m <sup>3</sup> (2010年3月の環境省、経済産業省算定省令による)
ガス発熱量	44.8MJ/m <sup>3</sup>
給湯器効率	0.8(80%)

### ■ 試算条件

○節湯水栓	水使用量=シャワー-8.5L/分×4分/回×4人+お掃除8.5L/分×2分/日=153L/日 水温15℃を42℃に昇温
○節湯シャワー	水使用量=シャワー-8.5L/分×5分/回×4人+お掃除8.5L/分×2分/日=187L/日 水温15℃を42℃に昇温
○さらに節水	水使用量=シャワー-8.5L/分×4分/回×4人+お掃除6.4L/分×2分/日=149L/日 3モードワイドシャワー 水温15℃を42℃に昇温
※従来水栓の水使用量=シャワー10L/分×5分/回×4人+お掃除10L/分×2分/日=220L/日	
○LED照明	消費電力量=定格電力0.0048kW×使用時間0.5h×4人×365日=3.50kWh/年※1 ※白熱灯照明の消費電力量=定格電力0.054kW×1灯×使用時間0.5h×4人×365日=39.42kWh/年※1
○ふろ水利用システム	残り湯の使用水量=50L/回×1回/日
○まるまる保温浴槽	昇温条件=1.5℃昇温(中間期想定) 水使用量=浴槽容量(300L)×お湯はり量(80%) ※在来浴槽:6℃昇温(中間期想定)

※1. 自社基準

# もっと優雅に 快適オプション

## 換気暖房乾燥機(電気式)

※仕様の詳細はP160をご覧ください。

衣類も乾燥できるから、毎日のお洗濯も安心。



**浴室乾燥** 強力換気で湿気を追い出し、カビをシャットアウト。

**衣類乾燥** 浴室が乾燥室になり、24時間お天気に関係なく衣類乾燥。

**暖房** 温風暖房で、寒い冬でも浴室があたたかく、快適入浴。

**風乾燥** 換気+循環風により、ヒーター(熱源)を使用せず省エネ。



リモコン

# スポット暖房機

※寸法図はP162をご覧ください。

脱衣室・洗面所・トイレ・玄関ホールなどに、カンタン設置でポカポカ暖房。

※浴室など湿気の高い部屋には取り付けできません。



ワイヤレス  
リモコン

- グラファイトヒーター搭載
- 遠赤外線効果で瞬時に暖房開始
- 人感センサー付
- ワイヤレスリモコン付
- タイマー運転（消し忘れ防止機能付）

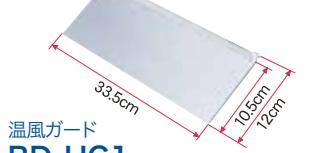
スポット暖房機  
**SDG-1200GSM**

本体希望小売価格 **¥78,100** (税抜¥71,000)

仕様			
運転モード		強運転時 [電気代(円)]	弱運転時 [電気代(円)]
消費電力 (W)	暖房 600W	620 / 620 [16.7 / 16.7]	615 / 615 [16.6 / 16.6]
	暖房 1200W	1220 / 1220 [32.9 / 32.9]	1215 / 1215 [32.8 / 32.8]
	涼風	20 / 22 [0.5 / 0.6]	15 / 15 [0.4 / 0.4]
騒音 (dB)		46	33
電源		AC100V (50/60Hz)・12A	
適用面積めやす		1.5坪以下	
寸法 (mm)	幅×高×奥行	525 × 204 × 130	
本体質量 (kg)		約 3.5	
ヒーター方式		グラファイトヒーター (600W×2)	
リモコン		防水ミニリモコン (1方向送信 IPX7)	

※電気代は1時間運転したときの金額です。(27円 / kwhで算出)

## 別売品



温風ガード  
**RD-HG1**

本体価格  
**¥5,500** (税抜¥5,000)

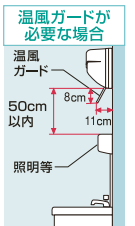
JAN:4937819110285

●取替フィルター:SD-F1

本体価格 ¥3,300

(税抜¥3,000)

JAN:4937819110391



本体下50cm以内に造造物(照明等)がある場合は、熱変形等の可能性がありますので「温風ガード」を使用してください。

## カンタン取付設計

取付ベース板にはめ込むだけの簡単設置

本体設置スペース

本体の設置もラクラク簡単。ドライバーのみで簡単に取付けができ、すぐにお使いいただけます。

取付可能な寸法の確認

天井から3cm以上、両壁面から10cm以上離して取り付けできることを確認してください。

通常取付位置めやす

身長 + 20cm

正面から見た図

天井面 3cm以上

壁面 10cm以上

上から見た図

壁面 10cm以上

壁面 50cm以上

壁面 10cm以上

1 取付ベース板を設置する壁面に固定します。

2 本体側の引っ掛け穴を取付ベース板のツメに引っ掛け、壁面側に押し込み密着させます。

3 本体を固定ネジで固定します。

4 電源を接続します。電源プラグをコンセントに差し込むだけでOK! 電源コードは、本体の上下左右(5ヶ所)から出せるので設置も自在です。(2口以上のコンセントを利用して他の機器を同時に使用する場合は、消費電力が1500Wを超えない様に注意してください。)

# 16型 浴室テレビ

※仕様の詳細はP163をご覧ください。

好きなテレビも見逃さないから入浴時間がもっと楽しい。



付属リモコン(防水)  
リモコンホルダー付



付属リモコン(防水)  
リモコンホルダー付

**WMA-160C** 在庫僅少品

オプション価格 **¥176,000** (税抜¥160,000)

- LEDバックライト搭載
- 電子番組表対応

※地上デジタル放送専用です。  
※地上デジタル放送におけるデータ放送に対応しています。(受信のみ)  
※テレビ画面はハメ込み合成です。  
※鏡がワイドミラーの場合、正面の壁に取り付けできません。  
※浴室サウンドシステムとは接続できません。

**CDT-1600**

オプション価格 **¥278,300** (税抜¥253,000)

- 地上デジタル、BS、110度CSの3波受信可能
- 浴室サウンドシステム接続用端子あり
- LEDバックライト搭載
- 電子番組表対応

※地上デジタル放送におけるデータ放送に対応しています。(受信のみ)  
※テレビ画面はハメ込み合成です。  
※鏡がワイドミラーの場合、正面の壁に取り付けできません。