

- ゼータス イング
- カベック
- FF式温風
- 煙突式石油ストーブ
- 開放式石油ストーブ



暮らしの心地よさを
次世代へ紡ぐ、暖かさのクオリティ。



いつも、いつでも、ぬくもりのそばに

CHOFU

「SUNPotブランド」石油ストーブ

CHOFUは人と環境に配慮した
やさしいぬくもりの空間を提供するため
高品質な**SUNPot**ブランド石油ストーブをお届けします。



石油暖房機の「点検・取替えめやす年数は8年」※点検取替えめやす8年はあくまでも標準使用下におけるものであり、使用条件・使用頻度によっては短い期間での点検・取替えが必要になります。

お客様へ — 安全・安心のためのお願い

石油暖房機器のご使用にあたり、安全・安心のためのチェックやアフターサービスの定期点検をお願いしています。

安全にお使いいただくために

- やかんやなべなどを載せないでください。振動や接触などによってやかんやなべの熱湯や水がこぼれ、やけどやストーブの故障の原因となります。
- 燃料は必ず灯油 (JIS1号灯油) を使用してください。
- 変質灯油、汚れた灯油、水の混じった灯油、ガソリンなどは、絶対に使用しないでください。故障 (燃焼不良) や事故の原因になります。
- 温風およびふく射熱に直接長時間あたらさないでください。低温やけどや脱水症状になるおそれがあります。
- 床暖房、パネルヒーターなどの場合、皮膚の同じ部分を長時間、触れつづけないでください。比較的低い温度 (40℃～50℃) でも低温やけどのおそれがあります。
- ゴム製送油管は、3年をめどに交換してください。(ゴム製送油管は屋外では使用できません。)
- 不完全燃焼防止装置は、本体以外の排ガスなどにより作動する場合があります。

点検について

1. 定期点検を受けてください。
 - 石油燃焼機器は、使用される場所や条件、また使用時間により消耗・劣化する部分がありますので、専門業者による定期点検を受けてください。
 - 定期点検は安全にお使いいただくために製品の状態を診断するものです。定期点検は2シーズン毎に1回を受けてください。
 - 点検に要する費用は有料となりますので販売店にご相談ください。点検結果、部品交換および修理などが必要な場合は、処置内容および費用についてお客様にご相談しあげます。
2. 愛情点検をおすすめします。
 - 送油経路の油漏れや異常音、臭いをはじめ機器に異常や故障があった場合は、販売店または専門業者に点検修理をご相談ください。お客様ご自身の修理は危険な場合がありますので、絶対になさらないでください。

CONTENTS

機種一覧 ————— 5

特長機能一覧 ————— 6

ゼータス イングシリーズ 7

FF式 ゼータス イング[Gモデル]— 13

FF式 ゼータス イング ————— 15

カベックシリーズ 19

FF式 カベック[床暖房内蔵] — 21

煙突式 カベック[床暖房内蔵] — 23

FF式 カベックツイン ————— 24

FF式 カベック ————— 25

FF式 カベックコンパクトタイプ— 27

FF式温風 29

FF式 温風コンパクトタイプ— 29

FF式 温風 ————— 31

煙突式石油ストーブ 33

煙突式 カベック ————— 33

煙突式 丸型・角型 ————— 35

開放式石油ストーブ 37

開放式 開放式ストーブ ————— 38

オイルサーバー ————— 39

関連品 ————— 41

ソフト床暖房パネル関連品 ————— 46

FF式の壁穴あけ寸法図 ————— 47

延長部材一覧 ————— 50

仕様一覧 ————— 52

使用上のご注意 ————— 54

機種の説明やエラーコードなど、
詳細な情報がスマートフォンなどで
すぐにわかる快適機能!



このマーク記載の製品に搭載!

機種取扱説明書や万一のエラー時の対処法など詳細情報がスマートフォンなどですぐわかるので便利。
どなたにも使いやすく、さらに安心してご利用いただけるようになりました。



搭載機種のQRコードを読み取ることでできること



取扱説明書

操作方法や各種機能設定など、当該機種の取扱説明書をご覧ください。



エラーコード一覧

万一のエラー時、その場でエラー内容の確認ができ、処置方法なども閲覧できます。

*QRコードは(株)デンソーウェーブの登録商標です。



このマーク記載の製品に搭載!

運転スイッチONで灯油供給を開始、
OFFで自動的に灯油供給をストップ。

さらなる安全性の向上を追求し、
従来の灯油閉止機構に加えて、電
気で制御する閉止弁「安心ロック」
を搭載しています。

PSCマーク(特定製品)について (カタログ表記の)

石油ストーブが、消費生活用製品安全法の特定製品に指定されました。製造・輸入事業者は、国が定めた安全基準を満たし、PSCマークを表示したうえで販売しなければなりません。販売事業者は、石油ストーブにPSCマークが表示されていることを確認したうえで販売しなければなりません。(2011年4月1日からは、PSCマークのない石油ストーブは販売できなくなりました。)PSCマークとは、消費生活用製品安全法の特定製品として指定された製品が、国が定めた技術基準省令に適合していることを示すマークです。製造・輸入事業者が検査し、国が定めた技術基準に適合していることを示すものです。*本カタログ中の「特定製品」該当品は灯油の消費量が12kW以下の石油暖房機です。



設計上の標準使用期間とは

設計上の標準使用期間 ○年

製品ごとに設定した設計的に想定した標準的な使用により安全上支障が生ずるおそれが著しく少ないことを確認した期間で、該当機種にその期間を示しています。

あんしん点検について

当社では経年劣化に起因する製品事故を防止するために、法令改正の経過措置期間が終了した以降も、所有者様が引き続き点検をご希望される場合は、当社にお申し込みいただけますと、法定点検と同じ基準で行う「あんしん点検(有料)」※1を実施させていただきます。所有者登録をされているお客様には、経過措置対象製品に該当する場合は法定点検のご案内を、該当しない場合は法定点検と同じ基準で行うあんしん点検の案内を送付させていただきます。

※1 石油温風暖房機(密閉燃焼式)の点検基準は、法定点検と同じ基準で行い、法令改正により除外された製品についても「あんしん点検」と呼称して引き続き自主点検(有料)を行い、経年劣化に起因する製品事故防止に努めています。



省エネ性マーク

このマークは省エネ性(エネルギー消費効率および省エネルギー基準達成率)の記載を明示するものです。商品をお選びになる時のご参考にしてください。「省エネルギー基準達成率」は、省エネ法に定められた年度の基準に対する達成率を示しています。達成率100%以上の場合は、マークをグリーンで表示しています。



グリーン購入法について

本カタログに掲載の製品は、2001年4月から施行されたグリーン購入法(国などによる環境物品などの調達に推進などに関する法律)が定める基準をクリアする環境に配慮した製品です。(FF-288CTS、KLRタイプは除く)

低待機消費電力

待機時消費電力が自社基準値1W以下を達成した商品です。長時間暖房をしない時には自動的に表示部・操作部の表示を消灯させて、消費電力の低減を図ります。

排熱利用の床暖房

ヒートサイクル床暖房システムは燃焼排熱を熱交換器に送り込み、床暖房用温水を作り出すシステムです。通常排気される燃焼排熱を有効利用し、効率よく床暖房運転をします。(カベックツインを除く)

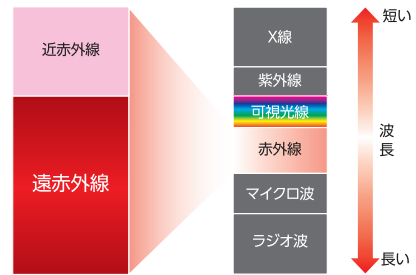
最小火力

最少油量の調整により最小火力設定が一段と低くなり、室温変化に応じたきめ細かな火力調整ができます。
◎最少油量0.13L/h機種※1:FFR-3811BL、FF-3511TL
◎最少油量0.15L/h機種※2:FF-4211TL
※1:2001年発売 FF-35RF 最少油量0.16L/h ※2:2001年発売 FF-54TS 最少油量0.198L/h

遠赤外線の効果で身体を芯からあたためます。

遠赤外線とは…

たとえば、太陽光が当たると暖かくなります。その中には物をあたためることができる波長があります。ゼータス イングからうまれる遠赤外線の効果は、身体をあたため心地よい暖房空間をつくりだします。



遠赤外線ふく射と床暖房のクロスふく射でお部屋全体を快適に暖房

床暖房で使われるソフト床暖房パネルからも遠赤外線放射はされており、効果はより高まります。さらに床暖房では足もとからあたためる「頭寒足熱(P4参照)」により、マイルドなあたたかさの快適空間をつくります。

足もとから伝わるあたたかさで快適性もさらにアップ!



遠赤外線の効果で暖かさ持続!

陽だまりのあたたかさと同じように、衣服や肌にあたって直接暖まる遠赤外線は通風がないので快適クリーン。ゼータス イングの優れた遠赤効果で温風暖房より室温設定を抑えて運転しても同等の暖房感を得られ、燃料消費量を抑えることができます。

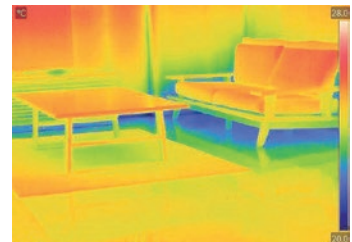


室内空間をやさしくあたためる



ふく射暖房効果でさらに快適!

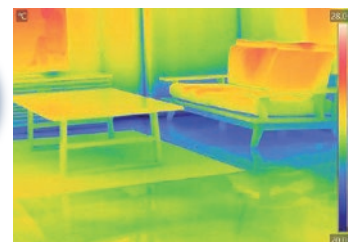
ストーブからの暖かさが床面や壁面などにも伝わり、部屋全体から暖かさを感じることができます。家族が集まるリビングにも最適な暖房です。



ストーブ暖房(ふく射)試験 FFR-703SX
当社試験住宅にて運転開始1時間後撮影
※設定条件:当社試験住宅リビングルーム、設定温度28℃

温風暖房(エアコン)の場合…

上方から温風だけの暖房の場合、風が届きにくかったり、床面全体まで暖まりづらく、また、強運転時の温風で室内のほこりが舞いやすくなります。



エアコン暖房(温風)試験
当社試験住宅にて運転開始1時間後撮影
※設定条件:当社試験住宅リビングルーム、設定温度28℃、暖房能力3.1kW×2台

POINT
おすすめポイント
床暖房

冬を心地よく過ごす暖房

『頭寒足熱』で
マイルドなあたたかさ。

足もとが温められると体感温度が高くなるため、ストーブの省エネ運転が可能です。室内全体の暖めすぎを防ぎ、快適空間を保ちます。

床暖房は石油ストーブの燃焼排熱を利用してあたためた温水(不凍液)をソフト床暖房パネルに循環させる省エネ暖房です。足もとを温めるので体感温度が高く感じられ、室内設定温度を低めにすることが可能です。

床暖房の場合



例えば
こんなとき

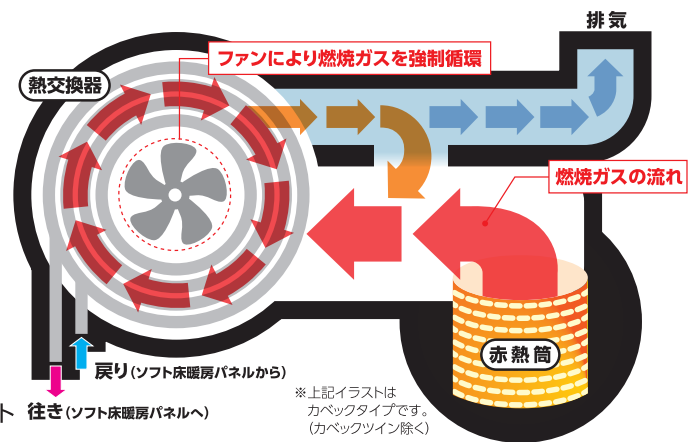
床面の温度に対して頭上は熱くならないので長時間暖房しても頭がボーッとしたりのぼせたりしません。

POINT
おすすめポイント
床暖房

燃焼排熱を有効利用

省エネ快適床暖房

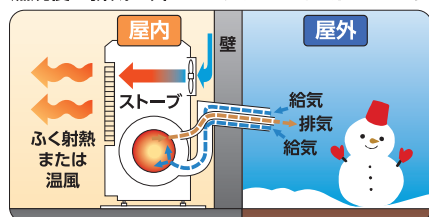
ストーブの燃焼排熱を利用し、不凍液を温めてソフト床暖房パネルに循環させる、省エネ暖房です。



※上記イラストはカベックタイプです。(カベックツイン除く)

クリーンな空気でお部屋を暖める **FF式ストーブは**
定期的な換気が不要で室温が安定!

FF式ストーブは、燃焼用空気は外から! 燃焼後の排気は外へ! のクリーンなストーブです。



FF式ってどんなストーブ?

燃焼用の空気を室外から強制的に取り入れ、発生した熱を送風ファンで室内へ送り出し、排気は給排気筒を通して室外に出す方式。灯油の燃焼に伴う水蒸気の影響(結露の原因)もなく、使用時に定期的な換気は必要ありません。

換気が不要*だから室温がいつも安定!



FF式ストーブは燃焼用の空気を外から取り入れるので、部屋の窓を開けて換気する必要がないため、換気による室温の低下がなく安定した温度を維持しやすくなります。*日常的な換気は必要となります。

床暖房内蔵タイプ

種別	製品タイプ	バーナーの種類	品名	暖房のめやす／暖房出力 ※暖房のめやすは寒冷地です。	e-マニュアル	音声お知らせ	クールトップ	低待機消費電力 (W)
FF式	ZISING 3年保証	ZR リニアロータリーバーナー	UFH-G7040SX 掲載ページ▶P13	木造(戸建) 18畳 / コンクリート(集合) 29畳 暖房出力(ストーブ単体) 6.02~2.12kW(5,180~1,820kcal/h)	e-マニュアル	スピーカー	●	0.7
			UFH-703SX 掲載ページ▶P15					0.4
	kabec	FR ハイブリッドバーナー	UFH-703RX 掲載ページ▶P16	木造(戸建) 18畳 / コンクリート(集合) 29畳 暖房出力(ストーブ単体) 6.64~2.12kW(5,710~1,820kcal/h)	e-マニュアル	スピーカー	●	0.4
			UFH-6432UKF UFH-6411URF 掲載ページ▶P21・22	木造(戸建) 17畳 / コンクリート(集合) 26畳 暖房出力(ストーブ単体) 6.21~1.42kW(5,340~1,220kcal/h)				e-マニュアル
煙突式	kabec	FR ハイブリッドバーナー	UFH-7732UKC UFH-7711URC 掲載ページ▶P23	木造(戸建) 20畳 / コンクリート(集合) 32畳 暖房出力(ストーブ単体) 6.71~1.52kW(5,770~1,310kcal/h)	e-マニュアル	スピーカー	●	

種別	製品タイプ	バーナーの種類	品名	暖房のめやす／暖房出力 ※暖房のめやすは寒冷地です。	e-マニュアル	音声お知らせ	クールトップ	低待機消費電力 (W)												
FF式	ZISING 3年保証	ZR リニアロータリーバーナー	FFR-G7040SX 掲載ページ▶P14	木造(戸建) 18畳 / コンクリート(集合) 29畳 暖房出力 6.98~2.12kW(6,000~1,820kcal/h)	e-マニュアル	スピーカー	●	0.7												
			FFR-703SX 掲載ページ▶P17					0.4												
		FR ハイブリッドバーナー	FFR-703RX 掲載ページ▶P18	木造(戸建) 18畳 / コンクリート(集合) 29畳 暖房出力 6.98~2.12kW(6,000~1,820kcal/h)	e-マニュアル	スピーカー	●	0.4												
			FR ハイブリッドバーナー	FFR-G5640SX 掲載ページ▶P14				木造(戸建) 15畳 / コンクリート(集合) 23畳 暖房出力 5.59~2.07kW(4,810~1,780kcal/h)	e-マニュアル	スピーカー	●	0.7								
	FR ハイブリッドバーナー	FFR-7032KF FFR-7011RF 掲載ページ▶P25・26	木造(戸建) 18畳 / コンクリート(集合) 29畳 暖房出力 7.00~1.61kW(6,020~1,380kcal/h)	e-マニュアル	スピーカー	●	0.8													
		FR ハイブリッドバーナー	FFR-5511BL 掲載ページ▶P27				木造(戸建) 14畳 / コンクリート(集合) 23畳 暖房出力 5.47~1.59kW(4,700~1,300kcal/h)	e-マニュアル	スピーカー	●	0.6									
		FR ハイブリッドバーナー	FFR-4511BL 掲載ページ▶P27				木造(戸建) 12畳 / コンクリート(集合) 19畳 暖房出力 4.49~1.50kW(3,860~1,290kcal/h)				e-マニュアル	スピーカー	●	0.6						
		FR ハイブリッドバーナー	FFR-5511KL 掲載ページ▶P28				木造(戸建) 15畳 / コンクリート(集合) 23畳 暖房出力 5.50~1.59kW(4,730~1,370kcal/h)							e-マニュアル	スピーカー	●	0.7			
		FR ハイブリッドバーナー	FFR-3811BL 掲載ページ▶P28				木造(戸建) 10畳 / コンクリート(集合) 16畳 暖房出力 3.80~1.16kW(3,270~1,000kcal/h)										e-マニュアル	スピーカー	●	0.6
		FR ハイブリッドバーナー	KSH-7032KC KSH-7011RC 掲載ページ▶P33・34				木造(戸建) 18畳 / コンクリート(集合) 29畳 暖房出力 7.00~1.56kW(6,020~1,340kcal/h)													e-マニュアル
FR ハイブリッドバーナー	KSH-4811KL 掲載ページ▶P34		木造(戸建) 13畳 / コンクリート(集合) 20畳 暖房出力 4.83~1.41kW(4,150~1,210kcal/h)	e-マニュアル	スピーカー	●	0.7													


<h3>FF式温風</h3> 	FF-5211TL FF-4211TL FF-3511TL 掲載ページ▶P29	FF-5010TL 掲載ページ▶P30		FF-11000BF FF-7000BF FF-5000BF 掲載ページ▶P31		FF-15000GBF FF-18000CTS FF-288CTS 掲載ページ▶P32
--	---	-------------------------------	---	--	---	---

<h3>煙突式</h3> 	KSH-2BS-SK5 KSH-5BS-SK6 KSH-2BS-K5 KSH-5BS-K6 掲載ページ▶P35・36	KSH-8BS-K9 KSH-10BS-K8 KSH-10K8	<h3>開放式</h3> 	KLR-1930 KLR-1930N KLR-1230 KLR-1230N 掲載ページ▶P38
--	--	--	--	---

煙突ストーブ・FFストーブ 設置場所・使用環境のご注意

マントルピース内に据え付けしないでください。ストーブが故障したり、火災の原因になります。FFストーブのビルトイン対応機種は設置できる場合があります。カタログの離隔距離をご確認ください。(防火性能認証品をご選定ください)

ペチカに据え付けたり、煙突をペチカに接続したりしないでください。ストーブが故障したり、火災の原因になります。

 「省エネマーク」を適用しています。(詳しくは2ページをご覧ください。)

特長機能一覽

制御	マイコンインバーター 快適な室温を自動調節するマイコンインバーター制御です。	マイコン制御 運転スイッチを押すと、後はマイコンが暖房をコントロール。	ルームサーモ 室温を自動調節するルームサーモストーブ本体(固定型)が付いています。	ルームセンサー コード付室温センサーで任意の場所に取り付けられます。	■インバーターとは、マイコンの指令で電磁ポンプの運転周波数を切り換え、最大燃焼から最小燃焼までキメ細かく制御する方式です。		
	床暖房	ヒートサイクル 最小燃焼5番が可能でワフル床暖房、2部屋床暖房も対応。	サブヒーター内蔵 プラス3畳分のソフト床暖房パネルを暖める電気ヒーター。単独使用も可。	2回路ヘッダー付 本体後面に2回路ヘッダーを設置。2部屋床暖房などに便利です。	ストーブ単独切換可 ストーブ単独も床暖房併用もワンタッチでスムーズに切り換えられます。	前面給水 本体前面に給水口がありますので、水の補給がラクラク。	給水検知 タンク内の水量を自動検出し、給水どきをお知らせします。
燃焼		リニアロータリーバーナー 環境対応型バーナーで、電力消費量と灯油消費量を低減しました。	ハイブリッドバーナー チューブセラミックヒーターの導入で、着火がスピーディです。	メタルドームバーナー ヒートバック機構でヒーター通電を抑える、省電力型気化式バーナーです。	青火燃焼 効率の良いクリーンな青火燃焼です。	エコプラスモード 暖めすぎと凍結防止効果のある2種類の運転モードを搭載。	セーブ運転 暖めすぎを抑え、室温が設定温度より2℃アップすると自動消火。室温が下がると再点火。
	対流ファン付 ふく射熱と対流ファンによる温風のダブル暖房。	火力無段階 火力無段階調節が可能です。	風向4方向 ルーバーの向きを上下左右に変更可能です。	シングルルーバー ルーバーが左右に動き、温風を室内全体に広げます。	温風下吹出し マイルドな温風が本体下側から吹き出します。	微小燃焼 きめ細やかに暖める微小燃焼。	ワンタッチ微小 ワンタッチで微小燃焼に変更できます。(カベックタイプは手動運転時)
操作	2段階燃焼 燃焼は強弱の2段階に切り換えられます。	新快速暖房立上り リニアロータリーバーナーの採用で、点火から本燃焼までの時間を短縮しました。	快速暖房立上り ハイブリッドバーナーの採用で、点火から本燃焼までの時間を従来の約1/3に短縮しました。	寒いとき速暖 自動運転開始時に室温が10℃以下の場合、最大火力で設定温度に到達するまでの時間を早めます。	最少油量0.13L/h 最小火力が一段と低くなり、室温変化に応じたきめ細かな火力調節ができます。	最少油量0.15L/h 最小火力が一段と低くなり、室温変化に応じたきめ細かな火力調節ができます。	
	自動・手動切換可 自動運転(室温セット)・手動運転(油量調節)どちらでもOK。	曜日指定・予約 希望する曜日・時刻(1週間以内)の運転予約ができます。	早起きタイマー 起床時に暖まるよう燃焼開始する朝にうれしいタイマーです。	2wayタイマー 異なる運転開始時刻を2つのボタンで選択できます。	24時間デジタルタイマー 希望時刻に運転開始。通常は現在時刻をデジタルで表示。	24時間残タイマー 運転開始までの残時間を表示するデジタル式のタイマーです。	おはようタイマー 寒い朝などお目覚め前の希望時刻に運転を開始します。
表示	おやすみタイマー おやすみ前などあらかじめ設定した時間運転し、その後停止するタイマーです。	切タイマー 運転停止の時間を設定する機能です。	ワンタッチポケット 使いやすい飛び出し式の操作部。ワンタッチで開きます。	チャイルドロック 子供による誤操作を防止するセーフティ機能です。	トップコントロール 上部に操作部があり、立ったままでOKのトップコントロール。	光るデカボタン ランプが付いた大きな操作ボタン。さらに使いやすくなりました。	フェイルリカバリー 運転スイッチを「切」後、1秒以内に再度「入」で燃焼を継続します。
	点字ボタン 操作部に点字サインを採用しています。	音声お知らせ機能 操作に合わせ音声でお知らせします。	10年メモリーバックアップ 電源プラグを抜いても約10年間時計が持続します。	アラーム音 スイッチ操作やストーブの異常などをアラーム音でお知らせします。	チェックモード表示 運転が自動停止した時、原因を数字などでお知らせします。	チェックモードガイド 運転が自動停止した時、原因を音声でお知らせします。	運転モニター 運転状況が一目でわかりやすくなりました。
その他	低待機電力 操作部表示を消灯し、待機時消費電力を低く抑えます。	ビルトイン 上面閉塞で埋込設置が可能。お部屋も広々使えます。	クールトップ ストーブの上面から熱気が出ない上面閉塞設計。	ほごりセンサー フィルターつまりを感知して、お掃除どきをお知らせします。	置台一体型 一体型により、下皿にほごりが入らずお手入れが容易になりました。	薄型設計 スリムボディで重量も軽量化。お部屋も広く使えます。	堅牢設計 外板・前(上)面板、板厚1.2mm採用の堅牢設計です。
	背面カバー付 ストーブの背面を保護する背面カバー付です。	静音設計 燃焼音をおさえた静音タイプです。	別置タンク接続可 別売の部品を取り付ければ別置タンクが接続可能です。	石油タンク内蔵 石油タンクが本体に内蔵されています。	石油タンク付 石油タンクが本体についています。(丸型はダイヤルロック付)	石油タンク付 石油タンクが本体についています。(丸型はダイヤルロック付)	うす型給排気筒同梱 コンパクトなうす型給排気筒付き。建物の美観に合います。
排気管抜け検知装置 排気管が万一抜けた場合、自動的に消火する検知機能です。	煙突左右取付 設置場所に応じて煙突は左右どちらでもOKです。	煙突2方向取付可 設置場所に応じて煙突を上面・右側面どちらにも取り付け可能です。	対震自動消火装置 強い地震、衝撃を受けた時、自動消火します。	停電安全装置 停電の際は自動消火します。	過熱防止装置 天板側面にほごりが付いたときなどの過熱を検知して自動消火する安全装置です。	不完全燃焼防止装置A フュームロックによる不完全燃焼を防止する安全装置を備えています。※1:セーフティタイプに異なります。	不完全燃焼防止装置A フュームロックによる不完全燃焼を防止する安全装置を備えています。※1:セーフティタイプに異なります。
不完全燃焼防止装置 COセンサーによる不完全燃焼を防止する安全装置を備えています。※ストーブ以外の燃焼ガスにも影響を受けます。	連続不完全燃焼通知機能 連続して4回を上限として不完全燃焼防止装置が作動した後は、連続して作動したことを使用者へお知らせする機能です。	再点火防止機能 連続不完全燃焼通知機能が作動した後、さらに連続して、3回を上限として不完全燃焼防止装置が作動した後は、通常の操作により、再び点火する状態にならないようにする機能です。	点検時期お知らせ機能(タイムスタンプ) 一般の使用で8年(相当)使用経過後(設計標準使用期間、燃焼時間20,000時間)、点検時期をお知らせする機能です。	e-マニュアル 本体に掲示のQRコードをスマートフォンなどで読み取ることで、機器の詳細情報をご覧いただけます。			